

國立臺東大學 108 學年度第 2 學期

節約能源工作小組會議紀錄

時間：109 年 5 月 26 日(星期二)下午 12 點 40 分

地點：行政服務大樓 4 樓簡報室

主席：魏俊華 行政副校長

紀錄：卓清昆

出席人員：詳簽到單

壹、主席致詞：略

貳、確認上次會議(108 年 12 月 24 日召開)紀錄及決議執行情形

案次	案由	決議	執行情形
一	本校各單位節能獎勵計畫，圖書資訊館的獎勵目標增設「提高入館人次」，請討論。	本校節能獎勵試辦計畫已於 106 年停止辦理。	撤案

參、業務報告：

一、本校辦理「政府機關及學校節約能源計畫」，108 年用電 EUI 值為 47Kwh/m²，較 104 年基期年之 57.00 Kwh/m² 為低，為達標之單位。

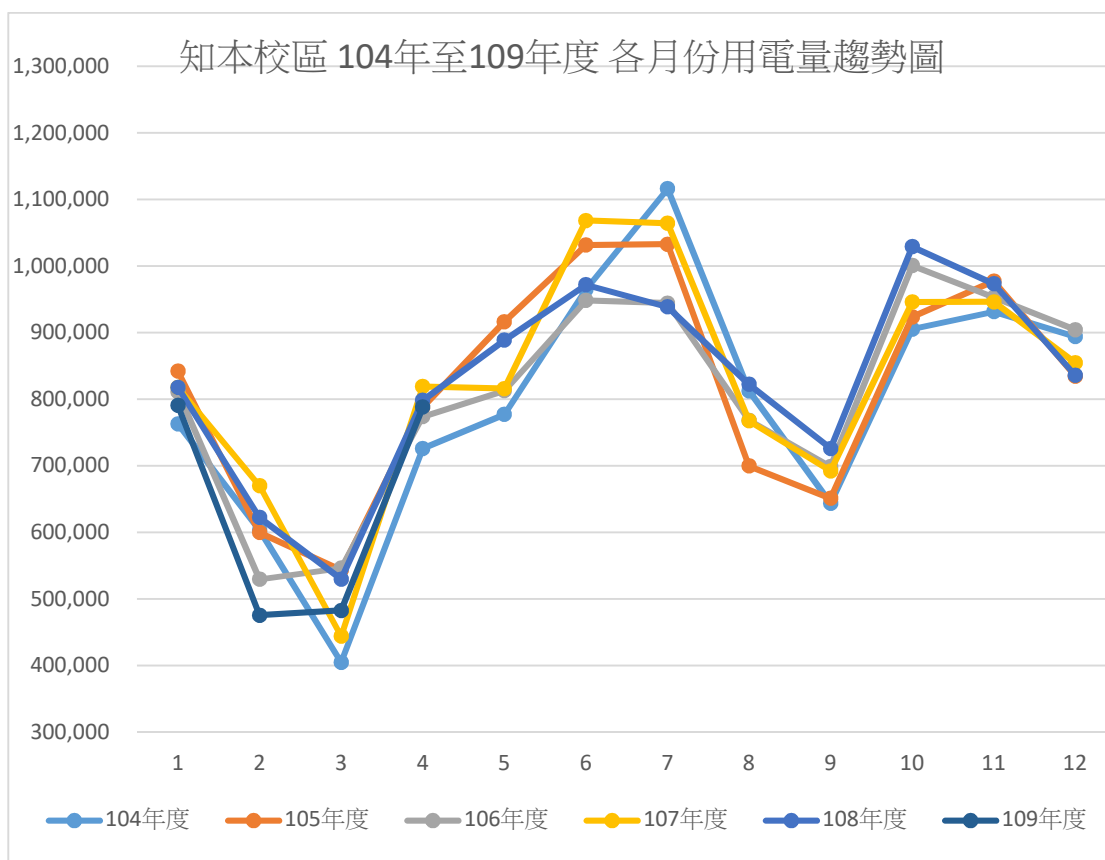
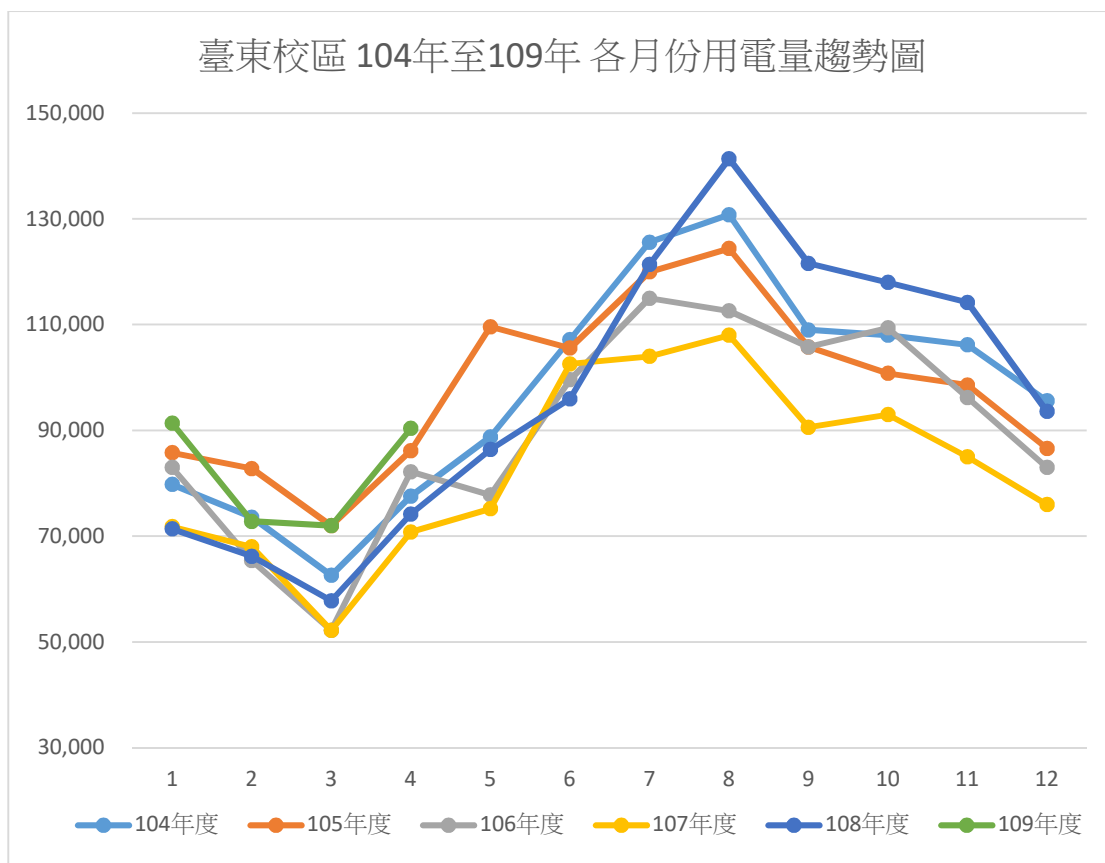
104 年 用電量 (度)	105 年 用電量 (度)	106 年 用電量 (度)	107 年 用電量 (度)	108 年 用電量 (度)	108 年 EUI 值	104 年 基期年 EUI 目標值
10,834,380	11,112,686	10,830,217	10,953,762	11,167,090	47	57

二、本校 108 年用電量 11,167,090Kwh(度)較 107 年用電量 10,953,762Kwh(度)略增 1.9%，仍需持續推行節能教育與節能措施。

三、本校近五年用電量統計如下表：

	104 年用 電量 (度) 基期年	105 年用 電量(度)	106 年用 電量(度)	107 年用 電量(度)	108 年用 電量 (度)	109 年用 電量 (度) (1-4 月)
校本部	9,669,580	9,934,486	9,748,017	9,956,562	10,004,890	2,549,655
臺東校區	1,164,800	1,178,200	1,082,200	997,200	1,162,200	326,600
全校合計	10,834,380	11,112,686	10,830,217	10,953,762	11,167,090	2,876,255

四、本校全年各月份用電型態如下圖



五、本校 108 年(1 月 1 日至 12 月 31 日)全校各學院各主要大樓裝設計 11 組智慧電錶，各單位用電量整理如下：

	理工 學院	師範 學院	人文 學院	圖資館	活動 中心	鏡心 書院	一宿	二宿	行政 大樓 ^{註 1}	臺東 校區 ^{註 2}
108 年累積用電量 KWH(度)	1,724,454	955,905	814,326	1,727,241	804,728	168,681	1,384,457	1,489,882	439,568	1,162,200
各棟用電佔比(%)	16.2	9.0	7.6	16.2	7.5	1.6	13.0	14.0	4.1	10.8

註 1:行政大樓智慧電錶於 108 年 5 月底裝設，故用電量統計值為 108 年 6 月至 108 年 12 月。

註 2:臺東校區未裝設各棟之智慧電錶，故以全臺東校區用電量為統計基準。

六、國立臺東大學各棟大樓 108 年 1-4 月與 109 年 1-4 月用電量比較表

	理工 學院	師範 學院	人文 學院	圖資館	活動 中心	鏡心 書院	一宿	二宿	行政 大樓 ^{註 1}	臺東 校區 ^{註 2}
108 年 1-4 月用電量 KWH(度)	471,079	244,555	230,291	487,825	236,813	44,530	399,091	406,732	0	269,600
109 年 1-4 月用電量 KWH(度)	413,706	199,957	162,924	368,604	139,248	38,671	330,069	319,293	123,479	326,600
用電量增減 KWH(度)	-57,373	-44,598	-67,367	-119,221	-97,565	-5,859	-69,022	-87,439	-	57,000

註 1:行政大樓智慧電錶於 108 年 5 月底裝設，故無 108 年 1-4 月數值。

註 2:臺東校區未裝設各棟之智慧電錶，故以全臺東校區用電量為統計基準。

七、本校 105 年用水量 241,415 度、106 年用水量 206,184 度、107 年用水量 226,001 度，108 年用水量為 210,655 度較 107 年用水量約減少 6.8%，109 年 1-4 月用水量為 62,225 度。

年度	105	106	107	108	109(1-4 月)
用水量(度)	241,415	206,184	226,001	210,655	62,225

八、本校 105 至 108 年用油量統計

單位：公升

年度	92 無鉛	95 無鉛	柴油	總量
105	3095	1360	1733	6188
106	3210	1072	1606	5888
107	3382	1231	1714	6327
108	3857	1191	1907	6955
109(1-4 月)	1488	363	820	2671

108 年用油量較 107 年同期用油量增加 628 公升，因今年派公務車趟次及里程數較去年增加且部分車輛老舊之緣故。

肆、臨時動議：無。

伍、散會：下午 12 時 50 分。

108學年度第2學期

國立臺東大學節約能源工作小組

會議簽到單

時間:109年5月26日(二) 下午12:40

職稱	姓名	委員	簽收
行政副校長	魏俊華	當然委員	魏俊華
總務長	施能木	當然委員	施能木
圖書資訊館館長	謝明哲	當然委員	
總務處營繕組組長 兼能管員	任宛喆	當然委員	任宛喆
師範學院院長	賴亮郡	委員	賴亮郡
學務長	洪煌佳	委員	鄭嘉川
產推處處長	謝昆霖	委員	楊材霖代
研發長	黃豐國	委員	黃豐國
運健中心主任	湯慧娟	委員	湯慧娟