

國立臺東大學 109 學年度第 2 學期

節約能源工作小組會議紀錄

(因 COVID-19 疫情升高且進入第三級警戒狀態，本次會議採線上公文簽會各委員方式辦理)

主席：魏俊華 行政副校長

紀錄：卓清昆

出席人員：詳委員會簽

壹、主席致詞：略

貳、確認上次會議(109 年 12 月 28 日召開)紀錄及決議執行情形

| 案次 | 案由 | 決議 | 執行情形 |
|----|-------------------------------|------------------------------|--------------|
| 一 | 提請「110 年度國立臺東大學節能績效保證計畫」，請討論。 | 本案由圖資館及總務處研議可行之改善項目後，再依程序簽報。 | 已簽報提送校務基金審查中 |

參、業務報告：

一、本校辦理「政府機關及學校節約能源計畫」，109 年用電 EUI 值為 53.2Kwh/m²，較 105 年基期年之 52.60 Kwh/m² 略高屬未達標，需加強用電管控及汰換耗能之空調、日光燈等節能措施。

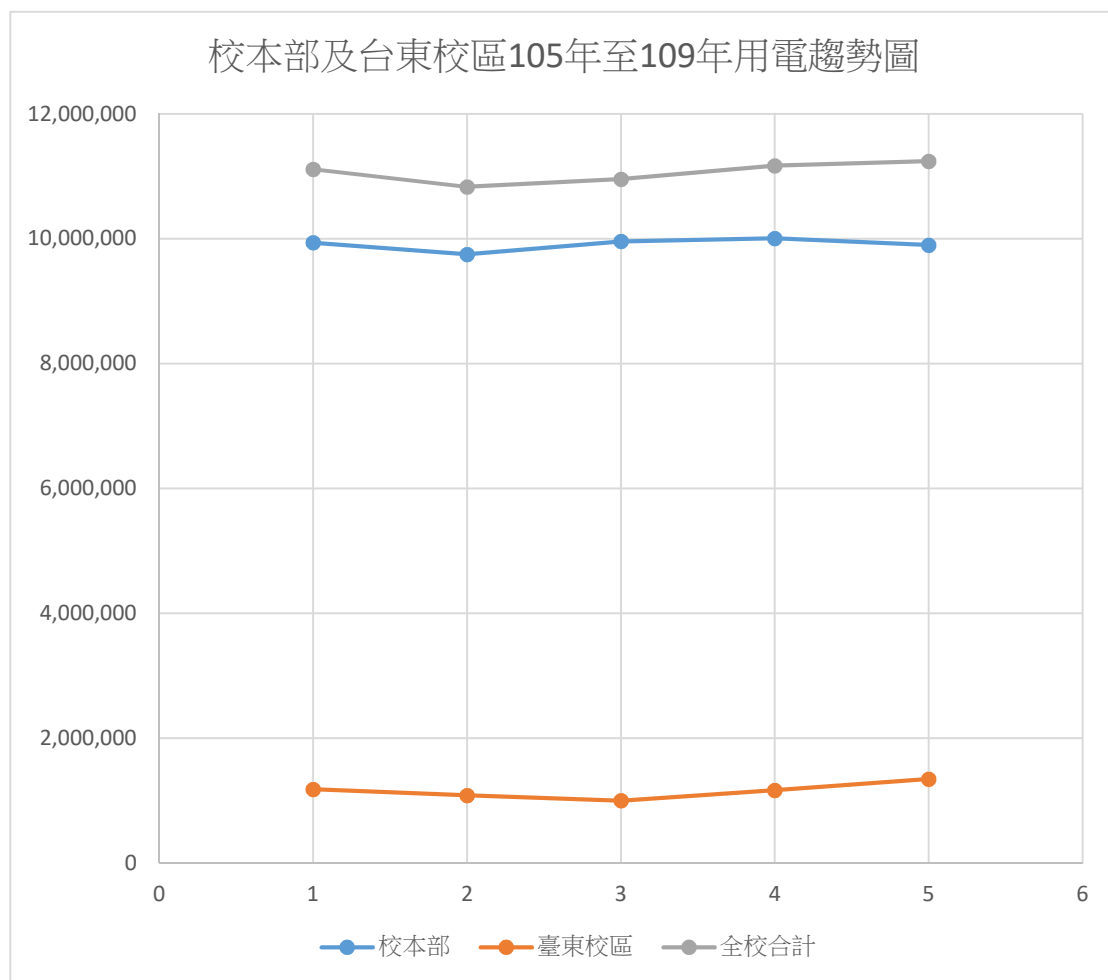
| 項次 | 105 年 用電量 (度) | 106 年 用電量 (度) | 107 年 用電量 (度) | 108 年 用電量 (度) | 109 年 用電量 (度) | 105 年 基期年 EUI 目標值 |
|-----|---------------------|---------------------|---------------------|---------------------|---------------------|----------------------------|
| 用電量 | 11,112,686 | 10,830,217 | 10,953,762 | 11,167,090 | 11,239,352 | 52.6 |
| EUI | 52.6 | 51.3 | 51.9 | 52.9 | 53.2 | |

二、本校近五年及今年(110 年)1 月至 5 月用電量統計如下表：

| | 105 年用 電量(度) | 106 年用 電量(度) | 107 年用 電量(度) | 108 年用 電量(度) | 109 年用 電量(度) | 110 年 1-5 月用電量 (度) |
|------|-----------------|-----------------|-----------------|-----------------|-----------------|--------------------------|
| 校本部 | 9,934,486 | 9,748,017 | 9,956,562 | 10,004,890 | 9,895,552 | 3,613,397 |
| 臺東校區 | 1,178,200 | 1,082,200 | 997,200 | 1,162,200 | 1,343,800 | 460,420 |
| 全校合計 | 11,112,686 | 10,830,217 | 10,953,762 | 11,167,090 | 11,239,352 | 4,073,817 |

110 年 1 月至 5 月全校用電量合計為 4,073,817 度較 109 年 1 月至 5 月同期用電量 3,684,255 度仍然增加 389,562 度，去年(109 年)EUI 值已超過 105 年基準年，所以今年下半年若無有效節電措施，110 年 EUI 值恐超過基準年更多。

三、本校校本部及臺東校區 105 年至 109 年用電統計趨勢如下圖



四、國立臺東大學各棟大樓 108 年 1-12 月與 109 年 1-12 月用電量比較表

電價:約 2.8 元/每度電

| | 理工 學院 | 師範 學院 | 人文 學院 | 圖資館 ^{註3} | 活動 中心 | 鏡心 書院 | 一宿 | 二宿 | 行政 大樓 ^{註1} | 臺東 校區 ^{註2} |
|------------------------|-----------|----------|----------|-------------------|----------|----------|-----------|-----------|------------------------|------------------------|
| 108 年 1-12 月用電量 KWH(度) | 1,724,454 | 955,905 | 814,326 | 1,410,532 | 804,728 | 122,353 | 1,384,457 | 1,489,882 | 416,378 | 1,162,200 |
| 109 年 1-12 月用電量 KWH(度) | 1,760,866 | 963,872 | 716,852 | 1,291,019 | 723,953 | 111,802 | 1,256,823 | 1,336,394 | 407,647 | 1,386,925 |
| 用電量增減 KWH(度) | 36,412 | 7,967 | -97,474 | -119,513 | -80,775 | -10,551 | -127,634 | -153,488 | -8,731 | 224,725 |

註 1:行政大樓智慧電錶於 108 年 5 月底裝設，故表內數值為 108 年 6-12 月與 109 年 6-12 月之比較。

註 2:臺東校區未裝設各棟之智慧電錶，故以全臺東校區用電量為統計基準。

註 3:圖資館數位電錶因於 6、7 月故障，故 6、7 月數值不列入計算。

五、本校 105 年用水量 241,415 度、106 年用水量 206,184 度、107 年用水量 226,001 度，108 年用水量為 210,655 度，109 年用水量為 213,725 度較 108 年略增 3,070 度。

| 年度 | 105 | 106 | 107 | 108 | 109 | 110 (1 月至 5 月) |
|--------|---------|---------|---------|---------|---------|-------------------|
| 用水量(度) | 241,415 | 206,184 | 226,001 | 210,655 | 213,725 | 81,507 |

110 年 1 月至 5 月全校用水量合計為 81,507 度較 109 年 1 月至 5 月同期用水量 84,482 度減少 2,975 度，期望保持目前節省用水量情形至年底。

六、本校 105 至 109 年用油量統計

單位：公升

| 年度 | 92 無鉛 | 95 無鉛 | 柴油 | 總量 |
|-----|-------|-------|------|------|
| 105 | 3095 | 1360 | 1733 | 6188 |
| 106 | 3210 | 1072 | 1606 | 5888 |
| 107 | 3382 | 1231 | 1714 | 6327 |
| 108 | 3857 | 1191 | 1907 | 6955 |
| 109 | 3393 | 1240 | 3023 | 7656 |

109 年用油量較 108 年同期用油量增加約 701 公升，因今年派公務車趟次較去年增加近 7 成且部分車輛老舊之緣故。

肆、提案事項：無

伍、臨時動議：無