

國立臺東大學 110 學年度第 1 學期

節約能源工作小組會議紀錄

時間：110 年 12 月 17 日(星期五)下午 12 時 50 分

地點：行政服務大樓 4 樓簡報室

主席：魏俊華 行政副校長

紀錄：卓清昆

出席人員：詳簽名表

壹、主席致詞：

若該次會議無提案事項，業務單位可將業務報告內容須討論部分，提案請委員討論。

貳、確認上次會議紀錄及決議執行情形（因 COVID-19 疫情上次會議採線上公文簽會各委員方式辦理）

（上次會議無提案及決議事項）

參、業務報告：

- 一、本校辦理「政府機關及學校節約能源計畫」，109 年用電 EUI 值為 52.7Kwh/m²，較 105 年基期年之 52.60 Kwh/m² 略高屬未達標，需加強用電管控及汰換耗能之空調、日光燈等節能措施。

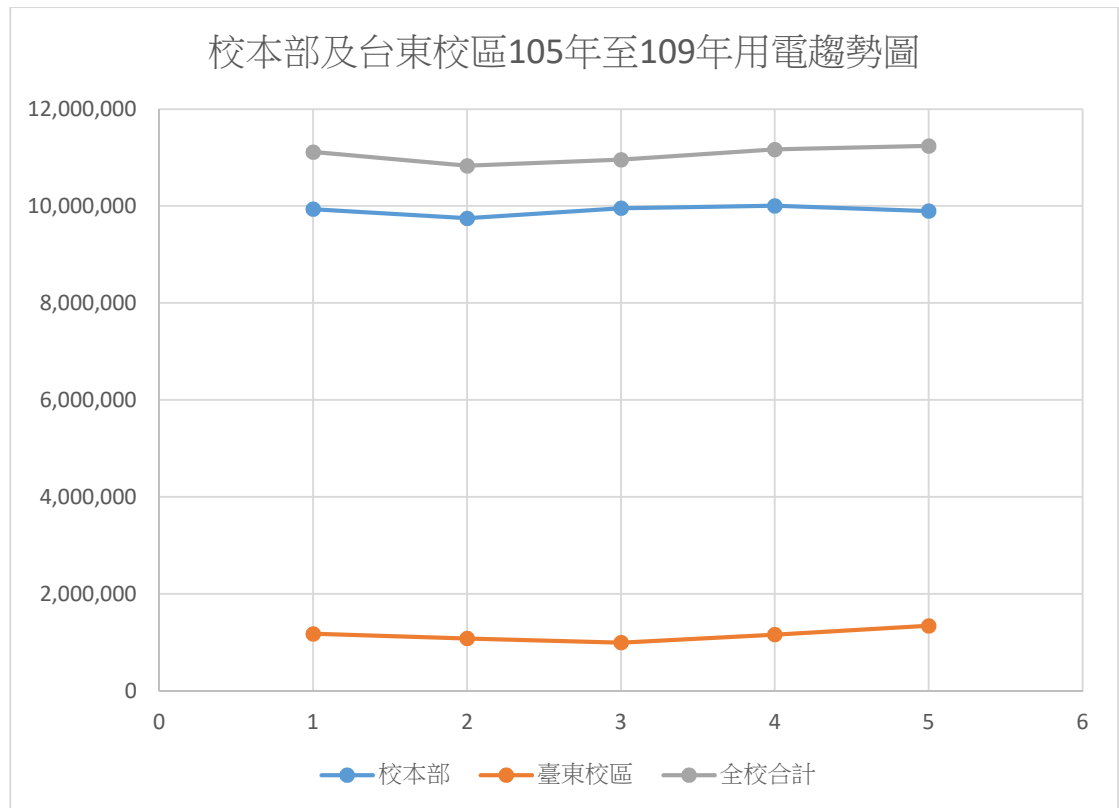
項次	105 年 用電量 (度)	106 年 用電量 (度)	107 年 用電量 (度)	108 年 用電量 (度)	109 年 用電量 (度)	105 年 基期年 EUI 目標值
用電量	11,112,686	10,830,217	10,953,762	11,167,090	11,239,352	52.6
EUI	52.6	51.3	51.9	52.9	52.7	

二、本校近五年及今年(110 年)1 月至 11 月用電量統計如下表：

	105 年用 電量(度)	106 年用 電量(度)	107 年用 電量(度)	108 年用 電量(度)	109 年用 電量(度)	110 年 1- 11 月用電 量(度)
校本部	9,934,486	9,748,017	9,956,562	10,004,890	9,895,552	8,675,403
臺東校區	1,178,200	1,082,200	997,200	1,162,200	1,343,800	1,289,620
全校合計	11,112,686	10,830,217	10,953,762	11,167,090	11,239,352	9,965,023

110 年 1 月至 11 月全校用電量合計為 9,965,023 度較 109 年 1 月至 11 月同期用電量 10,207,975 度減少 242,952 度，期望 110 年 EUI 值能夠達標。

三、本校校本部及臺東校區 105 年至 109 年用電統計趨勢如下圖



四、本校 105 年用水量 241,415 度、106 年用水量 206,184 度、107 年用水量 226,001 度，108 年用水量為 210,655 度，109 年用水量為 213,725 度，110 年 1 月至 10 月底用水量為 144,760 度較 109 年同期用水量 175,042 度減少 30,282 度，期望保持目前節省用水量情形至年底。

年度	105	106	107	108	109	110 (1 月至 10 月)
用水量 (度)	241,415	206,184	226,001	210,655	213,725	144,760

六、本校 105 至 110 年用油量統計

單位：公升

年度	92 無鉛	95 無鉛	柴油	總量
105	3095	1360	1733	6188
106	3210	1072	1606	5888
107	3382	1231	1714	6327
108	3857	1191	1907	6955
109	3393	1240	3023	7656
110(1 月至 10 月)	2960	1040	2559	6559

110 年用油量較 109 年同期用油量約略增加約 45 公升，因今年派公務車趟次較去年增加近 7 成且部分車輛老舊之緣故。

肆、提案事項：無

伍、臨時動議：

一、圖資館館長謝明哲委員：針對全校分離式冷氣增設中央控制系統以節約能源。

二、研發長黃豐國委員：除進行相關節約用電宣導外，是否增設用電中央控制系統等規劃。


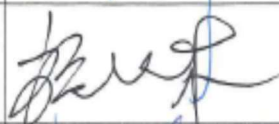

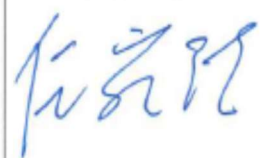
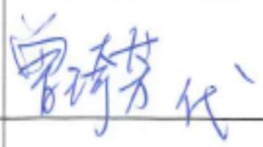

決議：有關增設全校用電中央控制系統等建議，因各院系辦公室設備仍須有相關自動控制配套設施，若設備無法自動控制恐需更換設備或增設控制系統，故全校建置整套用電中央控制系統所需費用極高；但若只採用簡易加裝用電時間控制等系統則有易故障或造成設備受損等問題，本案經研擬後可行性不高。

陸、散會：下午 13 時 20 分。

110學年度第1學期國立臺東大學節約能源工作小組

會議簽到單

時間:110年12月17日(五) 12:50

職稱	姓名	委員	簽名
行政副校長	魏俊華	當然委員	
總務長	施能木	當然委員	
圖書資訊館館長	謝明哲	當然委員	
總務處營繕組組長 兼能管員	任宛詰	當然委員	
學術副校長兼理工 學院院長	賴亮郡	委員	
學務長	洪煌佳	委員	
產推處處長	謝昆霖	委員	
研發長	黃豐國	委員	
運健中心主任	葉允棋	委員	