

國立臺東大學 110 學年度第 2 學期

節約能源工作小組會議紀錄

時間：111 年 6 月 6 日(星期一)下午 12 時 30 分

地點：行政服務大樓 4 樓簡報室

主席：魏俊華 行政副校長

紀錄：卓清昆

出席人員：詳簽到表

壹、主席致詞：略

貳、確認上次會議紀錄及決議執行情形

上次會議謝明哲委員及黃豐國委員針對全校分離式冷氣及用電系統提議是否增設中央控制系統以節約能源。

決議：有關增設全校用電中央控制系統等建議，因各院系辦公室設備仍須有相關自動控制配套設施，若設備無法自動控制恐需更換設備或增設控制系統，故全校建置整套用電中央控制系統所需費用極高；但若只採用簡易加裝用電時間控制等系統則有易故障或造成設備受損等問題，本案經研議後可行性不高。

參、業務報告：

一、本校辦理「政府機關及學校節約能源計畫」，110 年用電 EUI 值為

51.8Kwh/m²，較 105 年基期年之 52.60 Kwh/m² 為低，屬達標單位。

項次	105 年 用電量 (度) (基期年)	106 年 用電量 (度)	107 年 用電量 (度)	108 年 用電量 (度)	109 年 用電量 (度)	110 年 用電量 (度)
用電量	11,111,983	10,829,681	10,953,025	11,166,538	11,123,260	10,783,339
EUI	52.6	51.3	51.9	52.9	52.7	51.1

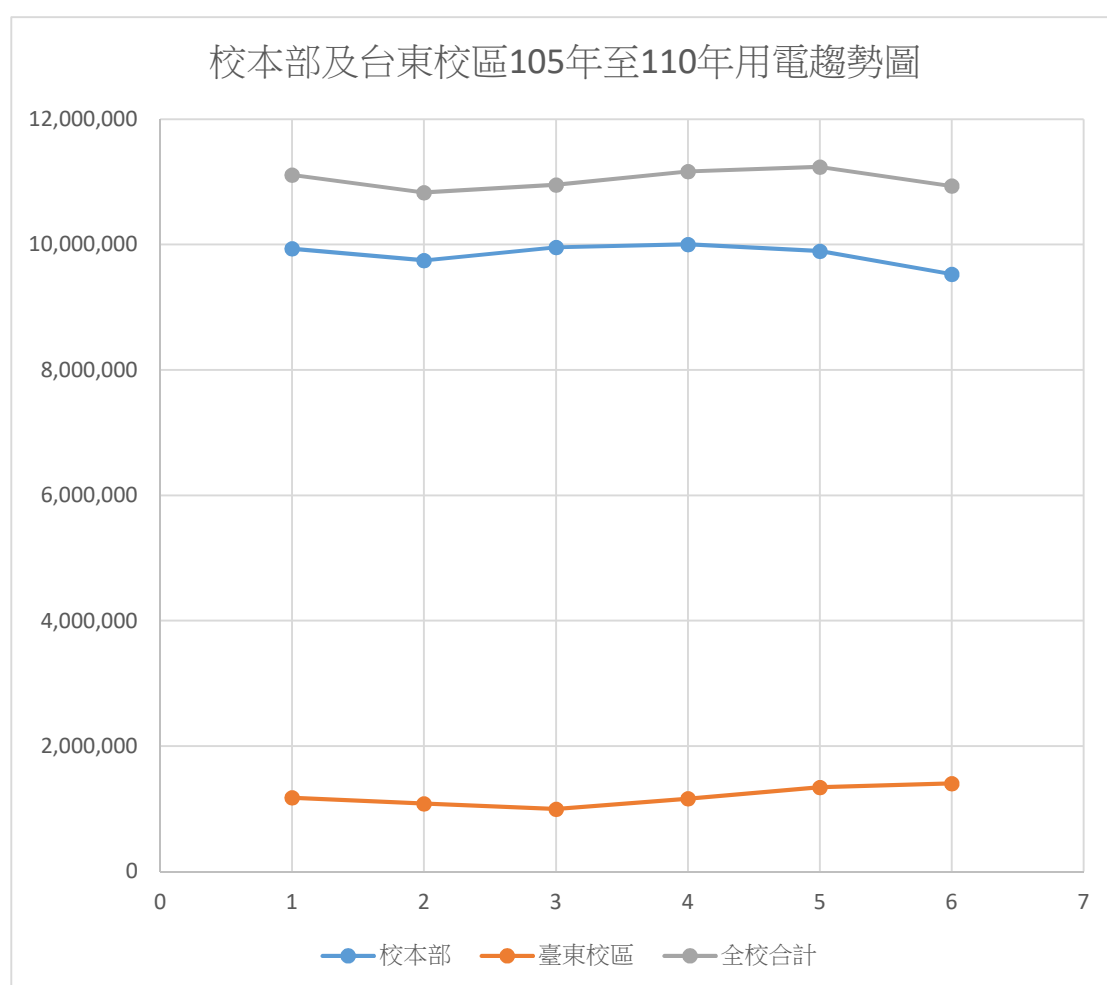
EUI=用電量/樓地板總面積(度/M²)，本校樓地板總面積為 211120.8M²

二、本校近六年及今年 111 年 1 月至 4 月用電量統計如下表：

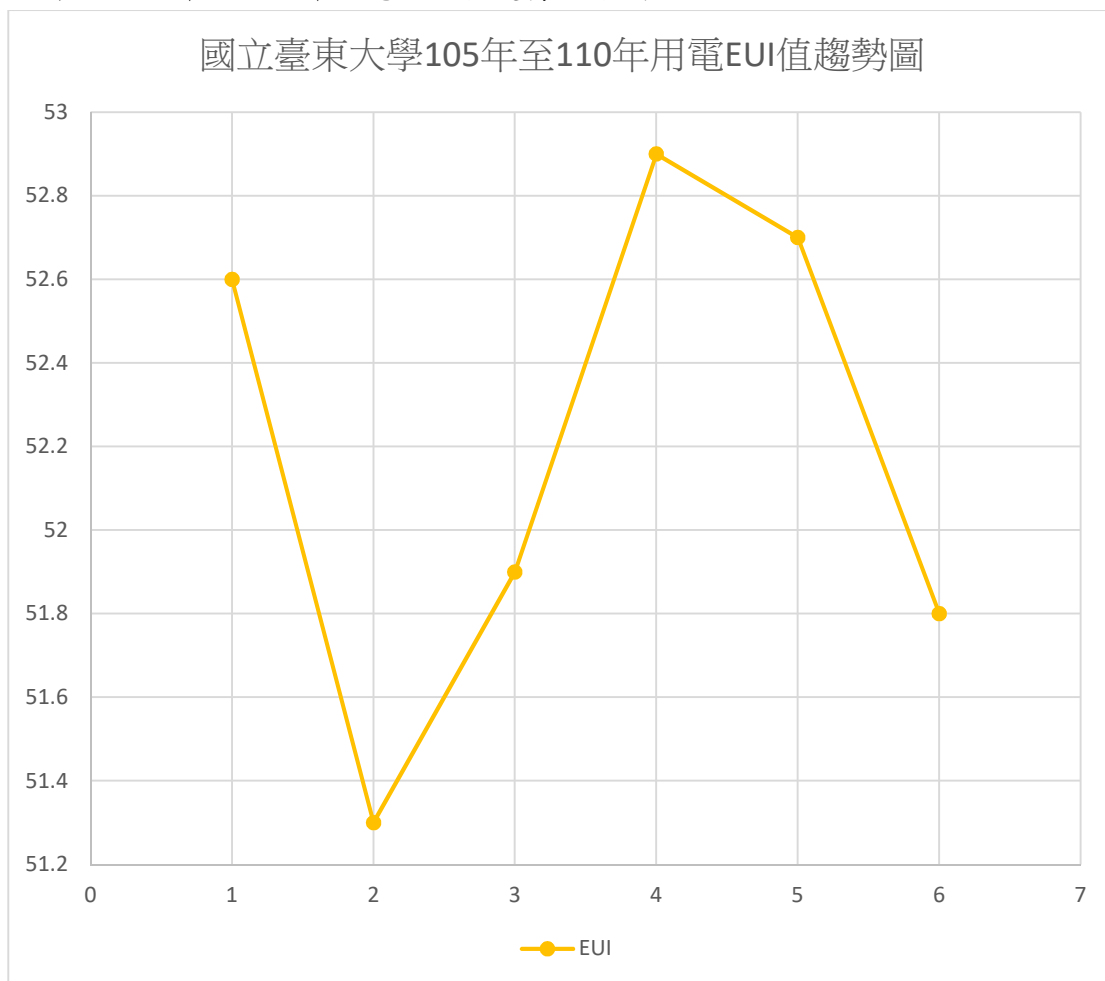
	105 年用 電量(度)	106 年用 電量(度)	107 年用 電量(度)	108 年用 電量 (度)	109 年用 電量 (度)	110 年用 電量 (度)	111 年 1-4 月用電量 (度)
校本部	9,934,486	9,748,017	9,956,562	10,004,890	9,895,552	9,529,879	2,745,862
臺東校區	1,178,200	1,082,200	997,200	1,162,200	1,343,800	1,405,020	377,000
全校合計	11,112,686	10,830,217	10,953,762	11,167,090	11,239,352	10,934,899	10,934,899

111 年 1 月至 4 月全校用電量合計為 3,122,862 度較 110 年 1 月至 4 月同期用電量 3,141,817 度減少 18,955 度，期望持續減少用電量使 111 年 EUI 值能夠達標。

三、本校校本部及臺東校區 105 年至 110 年用電統計趨勢如下圖



四、本校 105 年至 110 年用電 EUI 值趨勢如下圖



五、本校 105 年用水量 241,415 度、106 年用水量 206,184 度、107 年用水量 226,001 度，108 年用水量為 210,655 度，109 年用水量為 213,725 度，110 年用水量為 182,923 度，111 年 1 月至 4 月底用水量為 61,641 度較 110 年同期用水量 62,739 度減少 1,098 度，期望保持目前節省用水量情形至年底。

年度	105	106	107	108	109	110	111 (1 月至 4 月)
用水量 (度)	241,415	206,184	226,001	210,655	213,725	182,923	61,641

六、本校 105 至 110 年用油量統計

單位：公升

年度	92 無鉛	95 無鉛	柴油	總量
105	3095	1360	1733	6188
106	3210	1072	1606	5888
107	3382	1231	1714	6327

108	3857	1191	1907	6955
109	3393	1240	3023	7656
110	3642	1342	3408	8392

110 年用油量較 109 年同期用油量約增加約 736 公升，因今年派公務車趟次較去年增加且部分車輛老舊之緣故。

肆、提案事項：

提案一、本校用電 EUI 值已逐年提高甚至超標，請委員討論未來節電改善方向供編列預算辦理改善，請討論。

(提案單位：能源小組)

說明：

- 一、因本校自 108 年及 109 年用電 EUI 值已超標，110 年教育部曾派委員輔導本校，節能輔導報告書詳附件。
- 二、請與會委員提供未來節電改善方向供未來改善施作依據。

決議：

1. 因用電量增加主要來自臺東校區，建議從臺東校區辦理相關節電措施著手；另可考慮公務車汰換以節省油耗量。
2. 依教育部節能輔導報告書第八項改善建議策略研擬相關改善措施。
3. 生計工廠已裝設獨立電錶研擬申請該棟大樓用電扣除（該棟大樓樓地板面積須同步申請扣除）。
4. 請營繕組提供近年 LED 燈汰換時程及汰換量。
5. 函文本校各單位需定期（建議每 2 星期）清洗空調設備之過濾網。

伍、臨時動議：無

陸、散會(13:00)

110學年度第2學期國立臺東大學節約能源工作小組

會議簽到單

職稱	姓名	簽名
行政副校長	魏俊華	魏俊華
理工學院院長	胡焯淳	胡焯淳
總務長	施能木	施能木
學務長	洪煌佳	洪煌佳
圖書資訊館館長	謝明哲	陳麗君代
產推處處長	謝昆霖	
研發長	黃豐國	黃豐國
運健中心主任	葉允棋	葉允棋
總務處營繕組組長 兼能管員	任宛喆	
總務處環安組組長	卓清昆	卓清昆