

國立臺東大學 111 學年度第 2 學期

節約能源工作小組會議紀錄

時間：112 年 6 月 27 日(星期二)下午 12 時 30 分

地點：行政服務大樓 4 樓簡報室

主席：魏俊華 行政副校長

出席人員：詳簽到單

壹、主席致詞：略

紀錄：卓清昆

貳、確認上次會議紀錄及決議執行情形

案次	案由	決議	執行情形
一	有關本校老舊空調(運轉超過 9 年以上，即含 101 年以前購入冷氣)計有 377 台，擬請各空調使用單位依使用時間及頻率評估編列預算優先汰換為節能空調設備以達節電目標。	1. 請營繕組調查各單位老舊空調使用頻率，經彙整評估後再研議汰換計畫。	1. 經總務處營繕組調查後，112 年迄今已向經濟部商業司申請補助部份經費更換人文學院 10 台舊冷氣機為變頻高效能冷氣機，後續將俟經費額度許可下逐年汰換舊冷氣機。

參、業務報告：

一、本校辦理「政府機關及學校節約能源計畫」111 年用電 EUI 值經計算為 51.9Kwh/m²，較基準年 105 年 EUI 值 52.6 低屬達標單位。

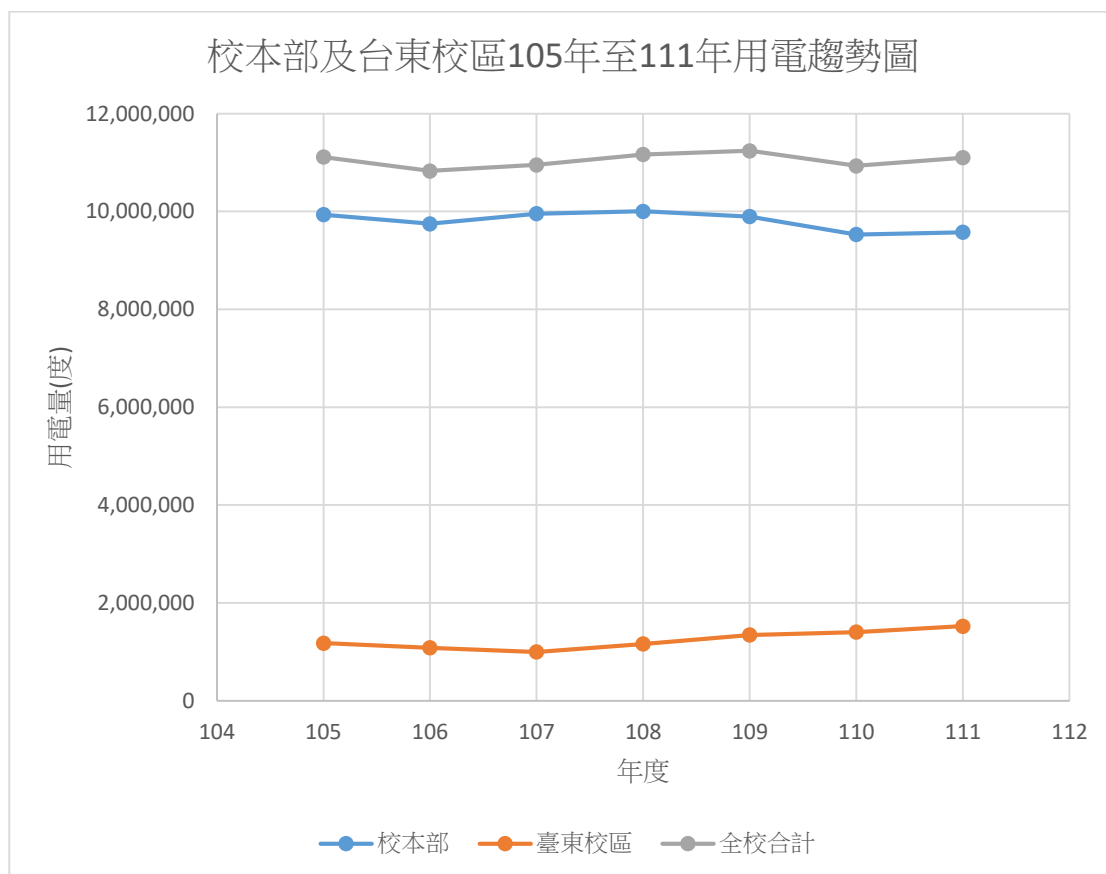
項次	105 年 用電量 (度) (基期年)	106 年 用電量 (度)	107 年 用電量 (度)	108 年 用電量 (度)	109 年 用電量 (度)	110 年 用電量 (度)	111 年 用電量(度)
用電量	11,112,686	10,830,217	10,953,762	11,167,090	11,239,352	10,934,899	11,101,805
EUI	52.6	51.3	51.9	52.9	52.7	51.8	51.9

二、本校近七年兩校區各別用電量及今年 112 年 1 月至 5 月用電量統計如下表：

	105 年 用電量	106 年 用電量	107 年 用電量	108 年 用電量	109 年 用電量	110 年 用電量	111 年 用電量	112 年 1-5 月 用電量
校本部	9,934	9,748	9,956	10,005	9,895	9,529	9,575	3,359
臺東校區	1,178	1,082	997	1,162	1,344	1,405	1,526	514
全校合計	11,112	10,830	10,953	11,167	11,239	10,934	11,101	3,873

112 年 1 月至 5 月用電量為 3,873,546 度較 111 年同期用電量 4,042,062 度減少約 168,516 度。

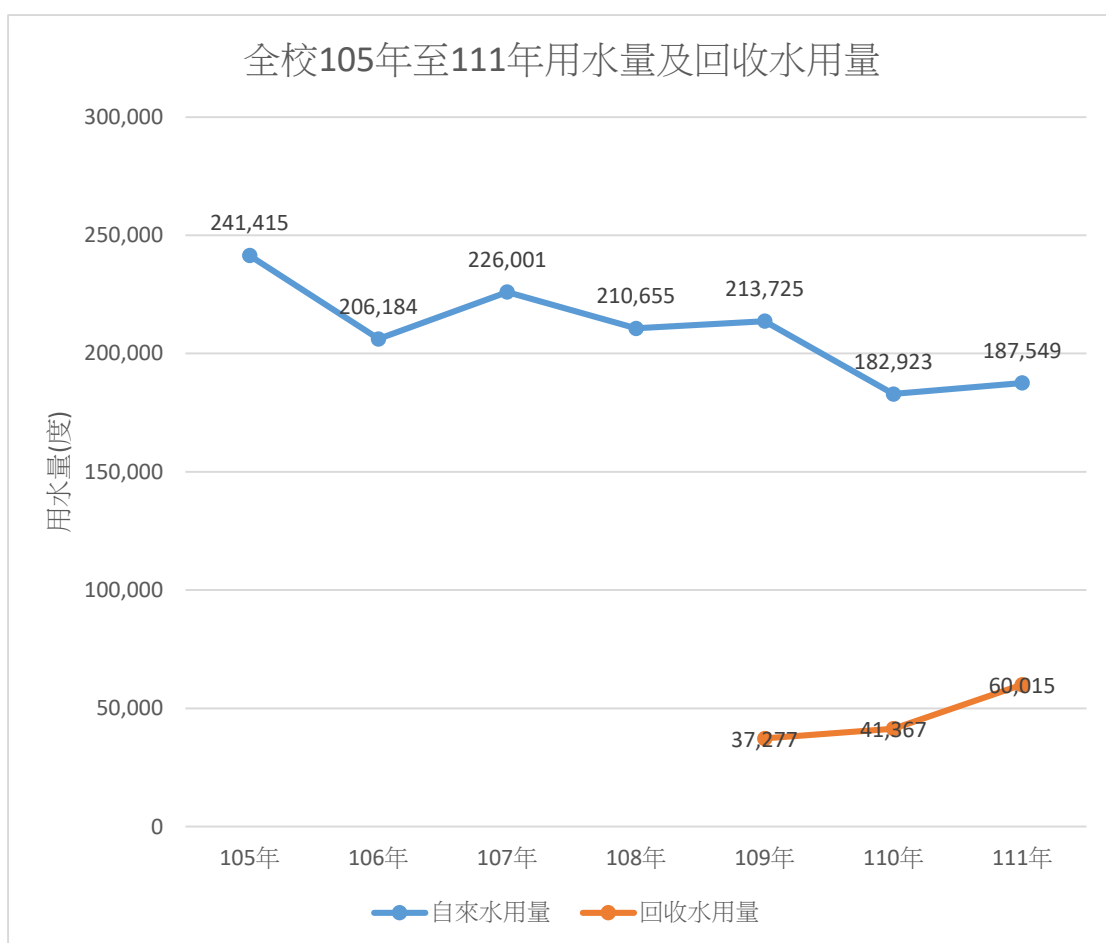
三、本校校本部、臺東校區及全校 105 年至 111 年用電統計趨勢如下圖



四、本校 105 年至 111 年用水量如下表，112 年 1 月至 5 月底用水量為 72,293 度較 111 年同期用水量 80,560 度減少 8,267 度。

年度	105	106	107	108	109	110	111	112 (1 月至 5 月)
自來水用水量 (度)	241,415	206,184	226,001	210,655	213,725	182,923	187,549	72,293
中水回收量 (度)					37,277	41,367	60,015	-

五、本校 105 年至 111 年自來水用水量如下圖，自來水用水量自最高峰 105 年 241,415 度逐年降低至 111 年 187,549 度，主要靠本校污水廠及中水處理機房自 109 年整修完成後，在穩定運轉下持續提供本校回收用水供沖廁、綠化等使用，中水回收使用量自 109 年 37,277 度逐步提供至 111 年 60,015 度，以目前 1 度自來水 14 元計算，111 年總計可省下自來水費用約 84 萬元。



六、本校 105 至 111 年用油量統計

單位：公升

年度	92 無鉛	95 無鉛	柴油	總量
105	3095	1360	1733	6188
106	3210	1072	1606	5888
107	3382	1231	1714	6327
108	3857	1191	1907	6955
109	3393	1240	3023	7656
110	3521	1219	3152	7892
111	3368	1359	3352	8079

111 年用油量較 110 年用油量微幅增加約 187 公升，因今年派公務車趟次較去年增加且部分車輛老舊之緣故。

肆、提案事項：無

伍、臨時動議：無

陸、散會(12:40)

111學年度第2學期國立臺東大學節約能源工作小組

會議簽到單

職稱	姓名	簽名
行政副校長	魏俊華	魏俊華
理工學院院長	胡焯淳	胡焯淳
總務長	施能木	施能木
學務長	洪煌佳	洪煌佳
圖書資訊館館長	謝明哲	
產推處處長	謝昆霖	
研發長	黃豐國	黃豐國
運健中心主任	葉允棋	葉允棋
總務處營繕組組長 兼能管員	任宛喆	任宛喆
總務處環安組組長	卓清昆	卓清昆