

國立臺東大學 112 學年度第 1 學期

節約能源工作小組會議紀錄

時間：(因無提案事項本次採公文線上會簽辦理，公文簽辦時間為 112.12.11)

地點：-

主席：魏俊華 行政副校長

出席人員：詳公文會簽

壹、主席致詞：略

紀錄：卓清昆

貳、確認上次會議紀錄及決議執行情形
上次會議無提案。

參、業務報告：

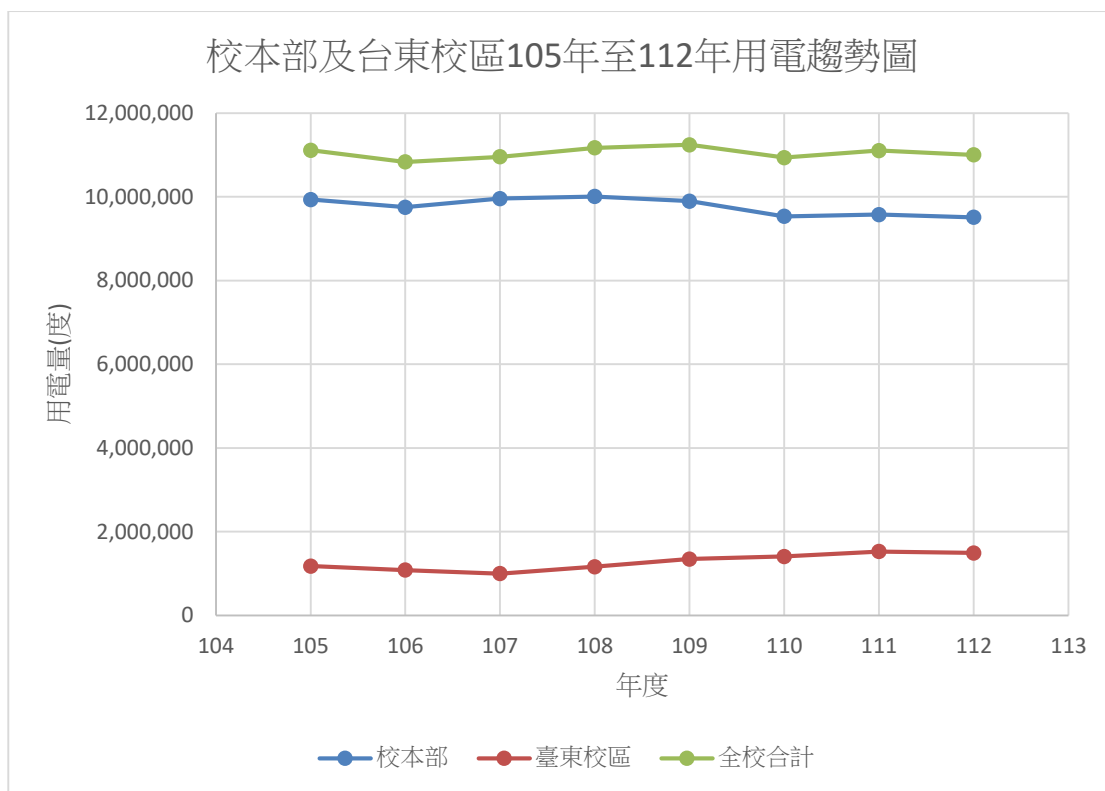
一、本校自 105 年至 112 年校本部、臺東校區及全校用電量統計如下表：

用電量(仟度)

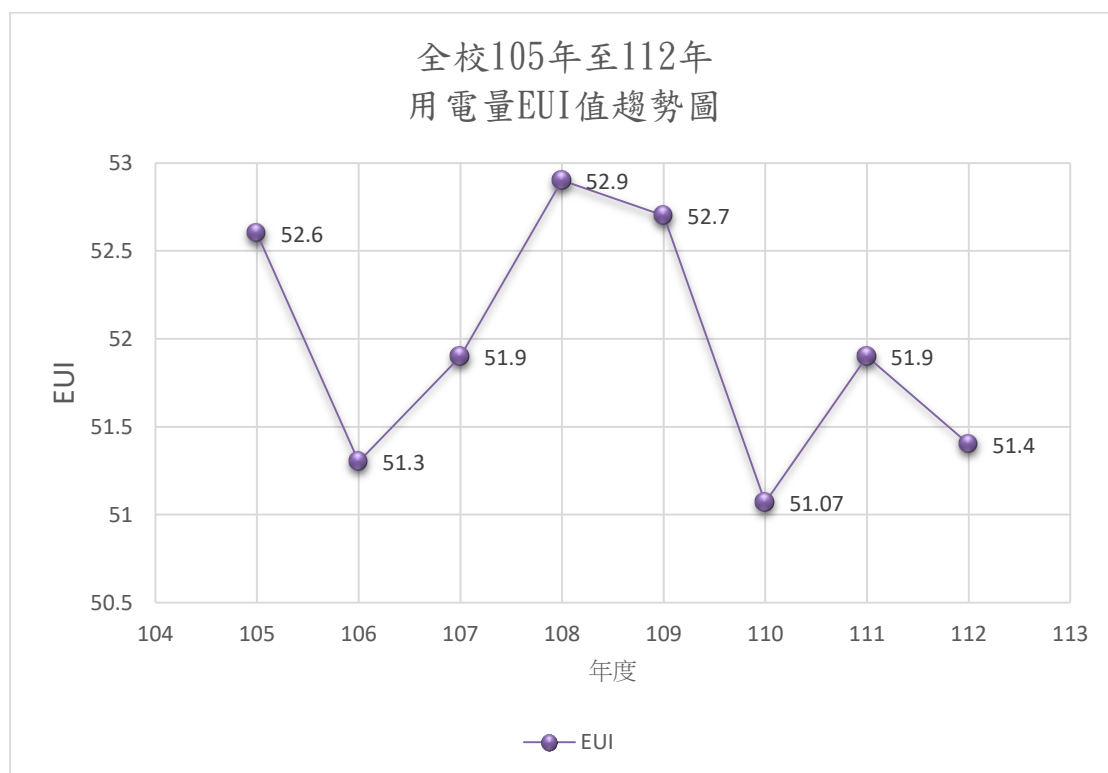
	105 年 用電量	106 年 用電量	107 年 用電量	108 年 用電量	109 年 用電量	110 年 用電量	111 年 用電量	112 年 用電量
校本部	9,934	9,748	9,956	10,005	9,895	9,529	9,575	9,508
臺東校區	1,178	1,082	997	1,162	1,344	1,405	1,526	1,491
全校合計	11,112	10,830	10,953	11,167	11,239	10,934	11,101	10,999

112 年用電量為 10,998,796 度較 111 年用電量 11,101,805 度減少約 103,009 度。

二、本校校本部、臺東校區及全校 105 年至 112 年用電統計趨勢如下圖，校本部逐年汰換老舊空調及更換節能 LED 燈等相關措施後，用電量逐年自高峰 9,950,000 度電降至 9,500,000 度電約減少 450,000 度電，然臺東校區因採活化老舊建築重新使用，用電量自低點 1,150,000 度逐年提高至 1,500,000 度約增加 350,000 度電，兩相抵消後本校總用電量仍減少約 100,000 度電。



三、本校用電量 EUI 值基準年為 105 年 EUI 值為 52.6，105 年至 112 年用電量 EUI 統計趨勢如下圖，本校全校用電量 EUI 值除 108 年 52.9 及 109 年 52.7 略超過基準年 EUI 值 52.6 外，其餘均小於基準年 EUI 值為達標情形。

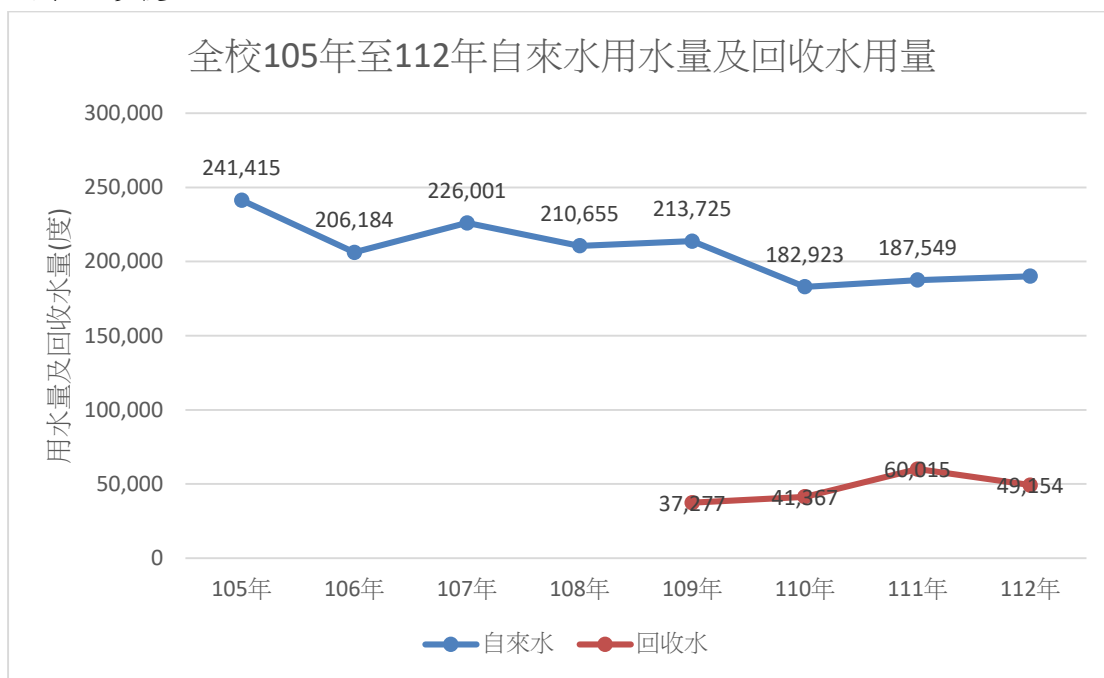


四、本校 105 年至 112 年用水量如下表，112 年用水量為 190,065 度較 111 年用水量 187,549 度增加 2,516 度。

年度	105	106	107	108	109	110	111	112
自來水水量(度)	241,415	206,184	226,001	210,655	213,725	182,923	187,549	190,065
中水回收量(度)					37,277	40,619	60,015	49,154(1-11 月)

五、本校 105 年至 111 年自來水用水量如下圖，自來水用水量自最高峰 105 年 241,415 度逐年降低至 112 年 190,065 度，自來水用水量持續下降主要靠本校污水廠及中水處理機房自 109 年整修完成後，在穩定運轉下持續提供本校回收用水供沖廁、綠化等使用，中水回收使用量自 109 年 37,277 度逐步提供至 111 年 60,015 度，112 年概估亦可達 55,000 度左右，以目前 1 度自來水 14 元計算，每年可省下自來水費用約 80 萬元。

六、自來水減省原因尚有自 107 年起建置遠端智慧水表，可即時發現大樓水池漏水並修復。



七、本校 105 至 112 年用油量統計

單位：公升

年度	92 無鉛	95 無鉛	柴油	總量
105	3095	1360	1733	6188
106	3210	1072	1606	5888
107	3382	1231	1714	6327
108	3857	1191	1907	6955
109	3393	1240	3023	7656
110	3521	1219	3152	7892
111	3368	1359	3352	8079
112(1 月至 10 月)	2391	1221	3219	6831

112 年 1 月至 10 月用油量較 111 年同期用油量微幅增加約 203 公升，因今年派公務車趟次較去年增加且部分車輛老舊之緣故。

肆、提案事項：無

伍、臨時動議：無

陸、散會(公文線上會簽完成時間 112.12.14)

速別：普通件
密等及解密條件或保密期限：

簽 於 112年12月11日

總務處環境與職業安全衛生組

主旨：本校「國立臺東大學112學年度第1學期節約能源工作小組會議」採線上會簽委員意見辦理，簽請核示。

說明：

- 一、因本次會議無提案事項且為節省委員開會時間，故本次節約能源工作小組會議採線上會簽委員意見辦理。
- 二、檢陳本次會議紀錄草案如附件。

擬辦：奉核後，彙整委員意見並修正紀錄後函送各委員。

會辦單位：

總務處營繕組 任宛喆、理工學院 胡焯淳、學務處 洪煌佳、圖書資訊館 謝明哲、產學營運暨推廣教育處 謝昆霖、研究發展處 黃豐國、運動與健康中心 葉允棋

副校長核定

承辦單位	會辦單位	核稿	決行
環安組 組長 卓清昆 112/12/11 15:06:31	自來水減省原因 尚有自107年起建 置遠端智慧水 表，可即時發現 大樓水池漏水並 修復。	簡任秘書陳美貞 112/12/13 17:15:52	可 行政副校長 魏俊華 校長 曾耀銘 ^(註1) 112/12/14 11:34:44
總務處 秘書 胡峰銘 112/12/12 08:07:31		主任秘書程友文 112/12/13 18:18:35	
總務長施能木 112/12/12 08:20:11	營繕組 組長 任宛喆 112/12/11 17:00:50		
	學務生 事務長 洪煌佳 112/12/12 11:35:51		
	理工學院 院長 胡焯淳 112/12/12 11:41:14		
	研發長黃豐國 112/12/12 12:27:21		
	圖書資訊館 館長 謝明哲 112/12/12 12:42:41		

第 1 頁 共 1 頁



運動中心
中心主任 葉允棋
112/12/12 14:59:38

產推處
處長 謝昆霖
112/12/12 16:58:22

主任秘書程友文
112/12/13 09:42:04