

## 國立臺東大學總務處 105 年 11 月份處務會議紀錄

會議時間：105 年 11 月 30 日（星期三）09：00

會議地點：行政服務大樓一樓招標室

主持人：總務長 施能木                      記錄：陳致敏

出席人員：詳簽到表

### 壹、主席致詞

- 一、各組如有業務必要性需加班，請依本校加班管制要點於 2 天前提出申請。
- 二、學期中星期一至星期五請各組人員休假不要連休三日以上，俾利業務推動。
- 三、本處尾牙時間訂於 106 年 1 月 13 日在一薌園餐廳舉行，請同仁踴躍參加。
- 四、本處處務會議時間固定於每個月最後一週星期五上午召開。

### 貳、業務協調與檢討

#### 一、文書財管組：

- (一)本校學生第二宿舍修正使用執照登載內容乙案，已送臺東縣政府建管科辦理修正事宜。
- (二)本校理工師範學院大樓已完成登產作業。
- (三)本校場地收費系統刻與廠商完成系統內容研議，預計 12 月初辦理使用單位確認會議。
- (四)尼伯特風災災損除帳作業刻已函送教育部後，轉送審計部審查，目前辦理資料補件事宜。
- (五)105 年下半年度餐廳廠商租金刻已完成營業稅繳納，至巴布阿甘申請裝修乙案，已奉准後請廠商依裝修及消防法規辦理。
- (六)職務宿舍巷道案刻辦理本校建地鑑界申請。
- (七)106 年公文線上系統維護案刻簽請事務組協助辦理採購作業，另外公文稽催流程刻已與副校長研議後依流程辦理稽催作業。

#### 二、出納組：

- (一)105 學年度第 1 學期 10、11 月大學部及進修學士班導師鐘點費分別於 10 月 28 日及 11 月 29 日撥入帳戶。
- (二)105 學年度第 1 學期 10、11 月師資培育課程導師鐘點費分別於 11 月 2 日及 22 日撥入帳戶。

- (三)105 學年度第 1 學期 10 月 4 週大學部及進修學士班專、兼任教師授課鐘點費分 別於 11 月 8 日及 11 月 10 日撥入帳戶。
- (四)105 學年度第 1 學期 11 月 5 週大學部及進修學士班專、兼任教師授課鐘點費分 11 月 28 日及 11 月 30 日撥入帳戶。
- (五)行政助理同仁 11 月薪資支票已送郵局辦理票據交換，預計 11 月 30 日入帳。
- (六)為使 105 年個人各類所得歸戶正確，將陸續複核各月份支出資料，以利 106 年 1 月底前向國稅局完成網路申報。

### 三、營繕組：

#### (一)年度工程：

- (1)本校「校長宿舍、入口意象、車棚及步道等設施新建工程」第一期工程已完成工程付款，目前辦理設計監造結算。「國立臺東大學運動設施及環校道路改善工程」已完成驗收，撥付尾款，決算中。另「國立臺東大學簡易棒球場改善工程」簡易棒球場新建工程已於 105 年 10 月 13 日驗收，驗收缺失承包商業於 105 年 11 月 11 日完成改善，擇期複驗。
- (2)本校入口意象工程已於 105 年 10 月 12 日決標，並於 10 月 19 日開工，施工中。
- (3)臺東校區行政大樓結構補強於 105 年 1 月 1 號完工，目前辦理驗收，105 年 2 月 3 日複驗，因屋頂防水材料出廠證明不足，請監造及施工廠商說明，於 105 年 11 月 8 日第 1 次試水結果尚有漏水情事，廠商修補後，預計於 105 年 11 月 30 日下午 15 時進行第 2 次試水試驗。
- (4)「國立臺東大學臺東校區中正堂結構耐震補強工程」委託設計及監造技術服務 105 年 11 月 8 日上網公告，已於 105 年 11 月 25 日完成議價及決標，簽約中。
- (5)「中水水質處理機房改善工程」，已於 105 年 9 月 14 日完成驗收，待設計監造驗收後辦理結案。
- (6)圖資館兒文展示場裝修工程已於 105 年 6 月 1 決標，於 105 年 7 月 15 日完，於 105 年 8 月 8 日驗收及結算付款，已結案登產。
- (7)「國立臺東大學鏡心書院天花板裝修工程」，已於 105 年 9 月 26 日驗收付款，結案中。
- (8)國立臺東大學美產系藝廊空間裝修工程，已於 105 年 10

月 31 日完工，驗收中。

- (9)第一宿舍前置汙水處理槽，已於 105 年 10 月 18 日完成驗收，已結案付款，辦理設計監造驗收中。
- (10)「師範學院淑真講堂階梯止滑條修復工程」，已於 105 年 11 月 9 日完工，排驗中。
- (11)「國立臺東大學臺東校區學生活動中心電梯設備修繕工程」已於 105 年 10 月 25 日決標，預定 105 年 12 月上旬完工。
- (12)「國立臺東大學理工學院防水設施工程」已於 105 年 11 月 23 日決標，簽約中。
- (13)「理工學院 A208 教室隔間裝修工程」已於 105 年 11 月 22 日決標，簽約中。
- (14)「國立臺東大學 105 年度消防設備改善工程」105 年 11 月 14 日上網公告，105 年 11 月 18 日決標，簽約中。
- (15)「國立臺東大學 106 年度電梯保養維護勞務採購」案，已於 105 年 11 月 22 日決標，簽約中。
- (16)本校「委託辦理 105 年度建築物公共安全檢查暨申報勞務採購」已於 105 年 7 月 26 日決標，刻辦理申報文件整理及現場勘檢事宜。

## (二)災修工程

- (1)國立臺東大學校本部環校路照明災後復建工程已於 10 月 15 日驗收付款，結案中。
- (2)「國立臺東大學尼伯特風災油漆緊急搶修工程」業於 105 年 11 月 4 日驗收，結案中。
- (3)「國立臺東大學尼伯特風災師範及理工學院屋瓦修復工程」已於 105 年 10 月 14 日驗收付款，結案中。
- (4)「國立臺東大學尼伯特風災裝修復原工程」已於 105 年 10 月 19 日驗收，結案中。
- (5)「國立臺東大學尼伯特風災鐵捲門復建工程」已於 105 年 11 月 15 日驗收，因尚有缺失，責請承包商限期於 105 年 11 月 29 日前完成改善再驗。
- (6)「國立臺東大學臺東校區教學大樓冷卻水塔尼伯特颱風災損修復工程」已於 105 年 11 月 21 日申報完工，排驗中。
- (7)國立臺東大學臺東校區教學大樓採光罩修復工程，105 年 10 月 8 日開工，105/11/25 進場施作、預計 11 月 30 日完

工。

(8)本校校本部及臺東校區尼伯特風災玻璃修復，修經詢各單位皆已完成。

(9)本校校本部及臺東校區尼伯特風災鋁門窗修復，尚有人文學院、理工學院各一扇近期完成，餘經詢各單位皆已完成。

(10)「國立臺東大學尼伯特風災屋瓦修復工程」已上網招標，委託設計監造服務標已於 105 年 11 月 15 日決標，工程標於 11 月 28 日開標。

(11)學生活動中心暨體育館楓木地板災後復建工程，因教育部補助經費不足，暫緩辦理。

(12)尼伯特災修復建計畫(第二期)業已陳報教育部，審查中。

(三)待執行工程

(1)「國立臺東大學 106 年度師範、理工學院及第二學生宿舍電梯保養維護勞務採購」案(三菱電梯)，已奉准採限制性招標方式辦理，刻正辦理議價主持人及底價簽核中。

(2)「國立臺東大學 106 年度飲用水設備定期保養勞務採購」案，已於 105 年 11 月 22 日上網招標，預定 105 年 11 月 29 日開標。

(3)「人文學院管道封箱裝修工程」預計於 105 年 11 月 29 日開標。

(4)資源回收廠新建遮雨棚工程，因無廠商投標，將持續辦理第 12 次招標，並請設計單位檢討預算。

補充報告：近期發生電力、自來水不穩定狀況，電力部份經過這一段觀察，電力的供電已經恢復，相關設備也較穩定，自來水已修繕完成，但持續發現設備尚有瑕疵，會持續辦理修復工作。

四、事務組：

(一)本組辦理 105 年 10、11 月份採購案件計 5 件。

項次	採購案號	標案名稱	預算金額	決標金額
1	105091	螢光分光光譜儀	520,000	487,000
2	105093	乘坐式割草機乙台	400,000	344,600
3	1050949	智慧能源管理與照明節能監	550,000	498,000

		控系統		
4	105095	臺東校區忠孝樓宿舍網路設備	285,000	262,000
5	105097	重返橄欖球場等視聽資料乙批	590,300	535,000
合計			2,345,300	2,126,600

(二) 105 年 10 月份小額採購案件：計 84 件，金額計 3,623,108 元。

(三) 105 年 10 月份共同供應契約：計 14 件，金額計 1,396,647 元。

(四) 事務組 105 年 10 月承辦勞建業務統計表：

105 年 10 月兼任助理、工讀生（臨時人員）	勞工保險(含職災)	119 人	個人負擔 30,384 元 雇主負擔 107,980 元
	全民健康保險(含眷屬)	5 人	個人負擔 1,804 元 雇主負擔 4,893 元
	勞工退休金	115 人	個人提繳 2,412 元 雇主提繳 65,670 元

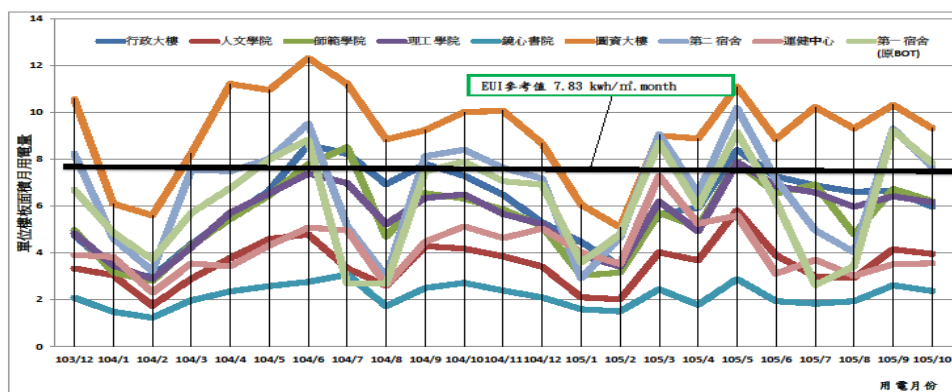
(五) 具身心障礙身分專案事務工禮雅拜・博第 10 月 22 日電話通知請辭，於 10 月 24 日業經核准在案，其餘職缺已於 11 月 1 日由蔡肇嘉遞補；臺東校區具身心障礙身分專案事務工蔡炳南因試用期滿不合格，契約期滿後不再續聘，其餘職缺，預計 12 月初上網公告。

(六) 新添購乘坐式割草機已於 11 月 18 日到校，廠商於現場與事務工進行教育訓練，並且實機操作，機況良好，目前機器放置環保組旁，由田志祥負責保管，另一臺置放於師範學院，由莊貴隆負責保管。

(七) 本組已於 11 月 26 日完成校本部地磚步道植物病蟲害防治作業，預計於 12 月中旬進行校本部廁所消毒作業。

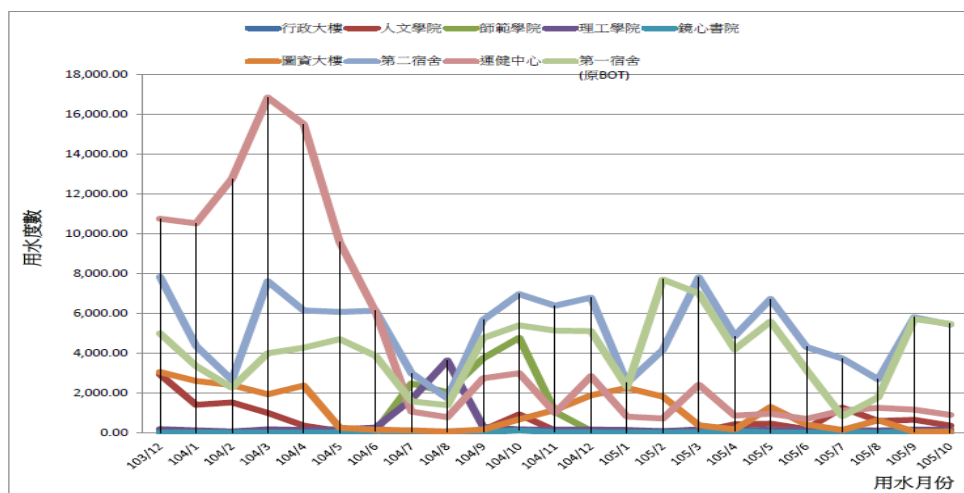
(八) 本校技工馬宜君於 105 年 10 月 2 日達屆臨退休，依據教育部工友管理要點之規定，最遲退休日為 106 年 1 月 16 日，其餘職缺 10 月 21 日經奉核准增聘乙名具身心障礙之行政助理，

[illegible]



103年12月至105年10月各建物單位樓板面積月用電量

備註:單位樓板面積月用電量單位為kwh/m².月



103年12月至105年10月各建物單位樓板面積月用水量

國立臺東大學校本部105年10月各建物用水一覽表

年/月	項目	建物	行政大樓	人文學院	師範學院	理工學院	鏡心書院	圖書大樓	第二宿舍	運健中心	第一宿舍 (原BOT)	總計
	樓地板面積		8394.73	20094.67	12333.4	19776.7	5404.91	14520.16	17309.92	16867.76	20575.17	135277.42
	師生人數(104學年度)			1411	1455	1604			1059		926	
	師生人數(105學年度)			1,282	1,399	1,391			989		1,143	
105/10	用水度數(cmd)		110.00	369.00	100.00	170.00	23.00	69.00	5,437.00	904.00	5,470.00	12,652.00
	用水金額(元)		2,150	6,332	1,716	2,917	395	1,184	93,306	15,514	54,522	217,124
	佔全校比率%		0.99%	2.92%	0.79%	1.34%	0.18%	0.55%	42.97%	7.15%	43.23%	100%
	較上月增減%		2.80%	-43.84%	6.38%	0.00%	-66.18%	9.52%	-6.27%	-22.34%	-4.34%	-8.60%
	單位樓板面積月用水量 (cmd/m².月)		0.0131	0.0184	0.0081	0.0086	0.0043	0.0048	0.3141	0.0536	0.2659	0.0935
	人均月用水量 (cmd/人.月)			0.29	0.07	0.12			0.37		0.32	
自來水公司供水轄區 每人每日生活用水量			102年度: 259公升/人.日 103年度: 264公升/人.日									

參、臨時動議：無

肆、散會：上午 9 時 30 分