

國立臺東大學總務處 106 年 02 月份處務會議紀錄

會議時間：106 年 02 月 17 日（星期五）11：30

會議地點：行政服務大樓一樓招標室

主持人：總務長 施能木

記錄：陳致敏

出席人員：詳簽到表

壹、主席致詞：新年度開始，各單位委託廠商執行之業務，請確實依合約履行，並依校長於行政會議指示，依法行政，必須應作為而作為。

貳、業務協調與檢討

一、文書財管組：

- （一）本校場地線上借用系統預定於 106 年 2 月 20 日完成初階測試版，另於 106 年 2 月 14 日辦理場地借用會議，將依決議事項修正各場館辦法及借用系統。
 - （二）本校 37 年至 46 年檔案回溯於 2 月 14 日至 18 日辦理線上上載回溯事宜。
 - （三）本校 106 年度建物商業火險、住宅火險及鍋爐險已完成投保事宜。
 - （四）職務宿舍巷道用地協調案件已於 106 年 2 月 13 日與地主辦理會勘，俟依新的巷弄退縮現場放樣後，再邀宿舍住戶辦理會勘。
 - （五）106 年上半年度各餐廳業者已完成租金繳納，即辦理營業稅申報及繳納事宜。
 - （六）學生第二宿舍保存登記已送台東地政事務所辦理，後續將接續辦理圖資館、活動中心體育館、北側門、理工停車場及師範停車場保存登記。
 - （七）教育部配合「太陽光電 2 年推動計畫」要求於 106 年 3 月完成太陽能板標租事宜，惟本校多數屋頂因風災刻進行修復作業，台東校區亦有未完成耐震補強建物，擬重新檢核可施作方案後再行辦理校務會議審議及標租事宜。
 - （八）行動電信共構站刻已完成租賃契約用印，並送 5 大電信業者辦理簽約事宜，俟完成設置辦理租金起算協議書簽定事宜。
- 補充報告：演藝廳投影機更換預定於 106 年 2 月 23 日（星期四）完成安裝。

二、出納組：

- （一）財政部為提升稅務行政效率並節能減紙，自 103 年度起綜合所得稅免填發紙本扣繳憑單。各同仁如需 105 年度紙本扣繳憑單，煩請電洽出納組列印（分機 1320）。並請於 106 年 5 月 31 日前完成個人綜合所得稅結算申報，以免受罰。
- （二）105 學年度第 2 學期學雜費繳費截止日期為 106 年 2 月 13 日。為配合註冊組催繳學雜費及協助學生繳納，本組繼續提供代繳

服務，先收取現金，再送交合庫收繳。

- (三) 105 學年度第二學期專、兼任教師鐘點費，2-3 月合計發放 7 週、4 月 4 週、5 月 5 週、6 月 2 週，合計 18 週。2-3 月鐘點費待課務組任課清單簽核後，預計 3 月中旬即可依上課週數造冊送核。
- (四) 106 年 1 月份起兼職所得及非每月給付薪資之起扣所得稅標準為 75,001 元，超過扣繳標準，請依規定代扣 5%所得稅。
- (五) 106 年 1 月 1 日起基本工資調整為 21,009 元，保險對象領取的兼職所得（所得格式 50）未達 21,009 元時，無需扣取二代健保補充保費。

總務長：繳費機如因人為破壞，請立即向學務處反應並調閱監視器，以確保機器運作正常。

三、營繕組：

(一)年度工程：

- (1) 本校「校長宿舍、入口意象、車棚及步道等設施新建工程」第一期工程已完成設計監造結算，目前辦理登產。「國立臺東大學運動設施及環校道路改善工程」已完成驗收，結案中。另「國立臺東大學簡易棒球場改善工程」簡易棒球場新建工程已於 105 年 12 月 15 日完成複驗，結案中。
- (2) 本校入口意象工程已於 105 年 10 月 12 日決標，並於 10 月 19 日開工，因部分工項配合地方需求及字體及燈具配合本校需求調整，刻正辦理變更設計，預計 106 年 3 月上旬完工。
- (3) 臺東校區行政大樓結構補強於 105 年 1 月 1 號完工，目前辦理驗收，105 年 2 月 3 日複驗，因屋頂防水材料出廠證明不足，請監造及施工廠商說明，於 105 年 11 月 8 日第 1 次試水結果尚有漏水情事，廠商修補後，於 105 年 12 月 29 日下午辦理第 3 次試水，已無漏水，目前廠商提工程會履約爭議，目前撰寫陳述意見書，預計 106 年 2 月 18 日回復工程會。
- (4) 「國立臺東大學臺東校區中正堂結構耐震補強工程」委託設計及監造技術服務 105 年 11 月 8 日上網公告，已於 105 年 11 月 25 日完成議價及決標，完成工作計畫書提報，基本設計完成，於 106 年 1 月 17(二)辦理期初審查完畢，預計 106 年 2 月 21 日召開期末審查。
- (5) 「中水水質處理機房改善工程」，已於 105 年 9 月 14 日完成驗收，辦理決算。
- (6) 圖資館兒文展示場裝修工程已於 105 年 6 月 1 決標，於 105 年 7 月 15 日完工，於 105 年 8 月 8 日驗收及結算付款，已結案登產。
- (7) 國立臺東大學美產系藝廊空間裝修工程，已於 105 年 10 月 31 日完工，於 106 年 2 月 8 日完成複驗，結案中。
- (8) 第一宿舍前置汙水處理槽，已於 105 年 10 月 18 日完成驗收，

已結案付款，完成設計監造付款。

- (9) 「師範學院淑真講堂階梯止滑條修復工程」，已於 105 年 11 月 9 日完工，驗收完成，已付款結案。
- (10) 「國立臺東大學理工學院防水設施工程」已於 105 年 11 月 23 日決標，目前施工中，預計 106 年 2 月 10 日完工。
- (11) 「理工學院 A208 教室隔間裝修工程」已於 105 年 11 月 22 日決標，已於 106 年 1 月 26 日開工，施工中，預計 106 年 2 月 19 日竣工。
- (12) 「國立臺東大學 105 年度消防設備改善工程」105 年 11 月 14 日上網公告，105 年 11 月 18 日決標，105 年 12 月 20 日完工，106 年 1 月 9 日驗收完成，結案付款。
- (13) 本校「委託辦理 105 年度建築物公共安全檢查暨申報勞務採購」已於 105 年 12 月 31 日送件，俟臺東縣政府審核結果，賡續辦理相關改善事宜。
- (14) 「國立臺東大學 106 年度電梯保養維護勞務採購」案，履約中。
- (15) 「國立臺東大學 106 年度師範、理工學院及第二學生宿舍電梯保養維護勞務採購」案（三菱電梯），履約中。
- (16) 「國立臺東大學 106 年度第一學生宿舍電梯保養維護勞務採購」案（崇友電梯），履約中。
- (17) 「國立臺東大學 106 年度飲用水設備定期保養勞務採購」案，履約中。
- (18) 「國立臺東大學 106 年度高低壓檢測及每月巡檢與發電機每月維護保養」已於 105 年 12 月 23 日決標，履約中。
- (19) 「106 年度校區維修人力及消防檢修申報與每月消防設備檢查」已於 106 年 1 月 10 日決標，履約中。
- (20) 「人文學院管道封箱裝修工程」為配合人文學院教師教學及場地租借使用事宜，已於 106 年 1 月 20 日竣工，刻正辦理驗收事宜。

(二)災修工程

- (1) 國立臺東大學校本部環校路照明災後復建工程已於 10 月 15 日驗收付款，結案中。
- (2) 「國立臺東大學尼伯特風災師範及理工學院屋瓦修復工程」已於 105 年 10 月 14 日驗收付款，結案中。
- (3) 「國立臺東大學尼伯特風災裝修復原工程」已於 105 年 10 月 19 日驗收，結案中。
- (4) 國立臺東大學臺東校區教學大樓採光罩修復工程，105 年 10 月 8 日開工，105 年 11 月 25 日進場施作、11 月 30 日完工，105 年 12 月 26 日驗收完成，已結案付款。
- (5) 本校校本部及臺東校區尼伯特風災玻璃修復，經詢各單位皆已完成。

- (6) 本校校本部及臺東校區尼伯特風災鋁門窗修復已完成。
- (7) 「國立臺東大學尼伯特風災屋瓦修復工程」，委託設計監造服務標已於 105 年 11 月 15 日決標，工程標暫緩發包，災損責任業經台灣省土木技師公會釐清確認，理工、師範學院屋瓦修復本校要求代辦機關務必於 106 年 1 月底要求承商進場保固。
- (8) 學生活動中心暨體育館屋頂及楓木地板災後復建工程，災損責任業經台灣省土木技師公會釐清確認非為設計及施工責任，本校商請原設計建築師無償協助後續設計工作，嗣後辦理修復工程發包作業。
- (9) 本校校名指標修復工程洽商研議設置位置及方式，經送校園規劃委員會第一次審議未獲認可，嗣後續行辦理修正。
- (10) 尼伯特災修復建計畫(第二期)業獲教育部核定 2,300 萬元(本校自籌 260 萬元)。
- (11) 國立臺東大學尼伯特風災修復及加固工程委託設計監造服務已於 106 年 2 月 3 日決標，預計 106 年 2 月 10 日召開設計內容協調會。

(三)待執行工程

- (1) 資源回收廠新建遮雨棚工程，因辦理第 12 次招標仍無廠商投標，經設計單位檢討預算非不合理，應與近期地區招標情形有關，本組研議併其他案件發包之可能。
- (2) 本校「校門口大車停車場前期規劃」案刻委託專業單位規劃，初步規劃方案經送校園規劃委員會第一次審議未獲認可，嗣後續行辦理修正。

補充報告：

- (一) 災修工程後續部分與設計單位已完成會勘，預計 3 月上旬針對第一期部分，人文學院、第一宿舍屋頂、行政大樓屋頂修先行上網發包。
- (二) 活動中心災修部分預計下週辦理設計、監造簽約事宜。
- (三) 理工學院災修部分，上次協調會有商請施工廠商針對加固部份協助學校，該公司總經理回應希望可以協助學校，並於下週會到本校。
- (四) 近日受理 TTMaker 第二期 60 多萬元裝修案，因涉及室內裝修問題，本校委辦公共安全檢查意見「臺東校區未通過」，並已報送臺東縣政府，近期將至臺東縣政府瞭解第一期裝修可免辦程序之過程，並再研議後續方案。

總務長：NCC 共構所移植之樹木請營繕組追蹤。

四、事務組：

- (一)本組辦理 106 年 1 月份採購案件計 5 件。

項次	案 號	名 稱	預算金額	決標金額

1	106001	圖書資訊館空間及門禁系統維護	513,000	尚未決標
2	106002	106 學年度新生健康檢查	715,000	尚未決標
3	106003	106 年度兒童文學研究所臺北假日班上課場地租借	270,000	尚未決標
4	106005	防災共構共站行動通訊平臺基礎設施強化備用電力建置計畫	6,450,029	6,300,000
5	106006	全校教職員及學生 Windows 作業系統使用授權	1,446,670	尚未決標
6	106008	IBM SPSS Statistics Base 網路版 4 套	450,000	尚未決標
7	106009	TTMaker 園區創客空間軟硬體設備採購	1,160,834	尚未決標
8	106010	自動化繳費服務系統維護	202,900	尚未決標
9	106011	圖書資訊館館舍清潔維護工作	300,000	尚未決標
合計				

(二)106 年 1 月份小額採購案件：計 38 件，金額計 2,025,792 元。

(三)106 年 1 月份共同供應契約：計 16 件，金額計 13,790,498 元。

(四)事務組 105 年 12 月承辦勞建業務統計表：

105 年 12 月兼任助理、工讀生（臨時人員）	勞工保險(含職災)	115 人	個人負擔 28,266 元 雇主負擔 100,477 元
	全民健康保險(含眷屬)	7 人	個人負擔 2,390 元 雇主負擔 7,231 元
	勞工退休金	112 人	個人提繳 1,692 元 雇主提繳 60,650 元

(五)本校退休技工、工友 106 年春節慰問獎金已於 1 月 20 日全數以現金袋寄送完成，目前辦理核銷程序。

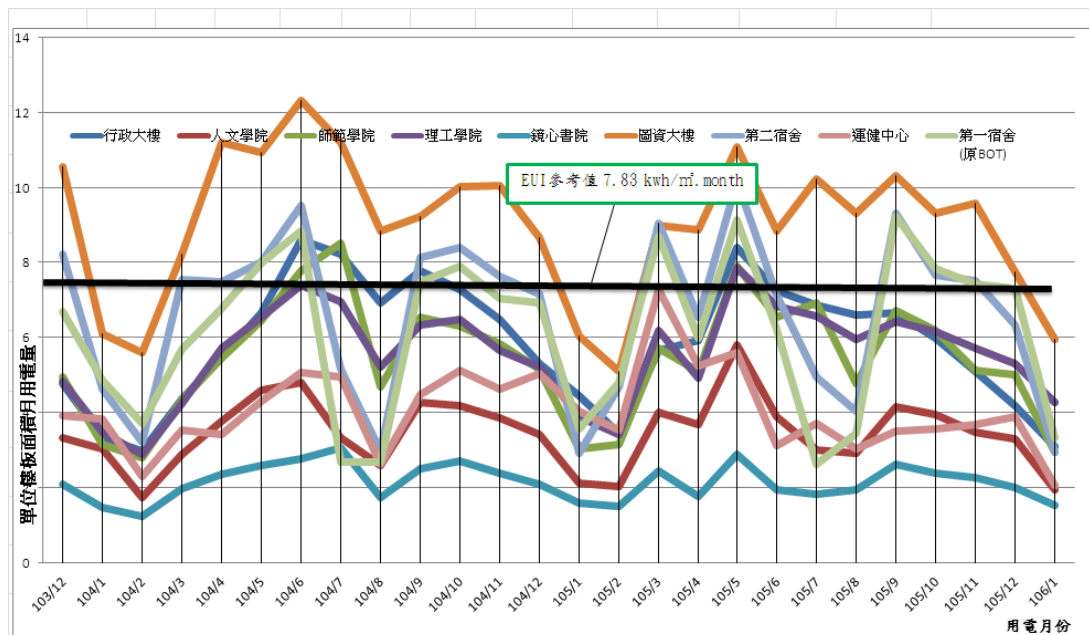
(六)本組辦理「106 年度校本部廁所清潔維護委外採購案」已於 2 月

7日議價並決標，今年度共計8人進校進行廁所清潔維護作業；1月份小額採購於2月14日議價完成。

五、環保組：

- (一)本校106年1月垃圾分類後的資源回收品數量合計12,242公斤，持續推動垃圾分類宣導。
- (二)本校106年校本部(知本)污水處理廠委外代操作案歷經第7次公開招標後，於106年2月9日以超底價決標，由德信企業有限公司承攬，請採購單位儘速將契約副本送本組，俾利請廠商依法辦理本校廢(污)水處理專責人員及其代理人變更。
- (三)本校實驗室列管毒性化學物質共計有硝酸鎘等23項(包含第四類毒性化學物質二氯甲烷、乙腈及環己烷等3項)，業已於106年1月21日完成105年第四季申報作業。
- (四)106年1月16日(星期一)理工學院A棟3樓應用科學系A307高效能材料實驗室突然發生不明聲響，實驗室抽氣櫃的下方防火板爆裂，因案發現場當時並沒有同學進行實驗，所以無任何人員在場，本事件無人傷亡，亦無任何毒性化學物質溢漏或飄散的情形，實地勘查實驗室損毀情形，僅實驗室抽氣櫃設備受損，虛驚事件。
- (五)臺東校區的科學館三樓貯存一批本校理工學院搬遷時所遺留的不明廢棄化學藥品，為顧及處理和清運人員人身安全，擬於105學年第2學期環安衛委員會開會時提案交付委員會委員討論後再行處理。
- (六)105年度教育部「開發單位執行環境影響評估審查結論及承諾事項申報表」，業已請營繕組繕寫完竣，106年2月14日陳核後，依限函復鈞部。
- (七)106年2月20日(星期一)辦理「犬隻行為與相處方式」講座，敦聘臺東縣動物防疫所動物行為專家吳子和所長擔任授課講師。
- (八)本校申請106年度「教育部建構智慧低碳校園計畫」通過初審進入複勘作業，業於106年2月10日複勘作業完竣。
- (九)本校校本部各建物用電用水一覽表如下：

國立臺東大學校本部106年1月各建物用電一覽表												
年/月	項目	行政大樓	人文學院	師範學院	理工學院	鏡心書院	國資大樓	第二宿舍	運健中心	第一宿舍 (原BOT)	污水廠	總計
	樓地板面積(m ²)	8,394.73	20,094.67	12,333.40	19,776.70	5,404.91	14,520.16	17,309.92	16,867.76	20,575.17	1,452.22	136,729.64
	師生人數(104學年度)		1,411	1,455	1,604			1,059		926		
	師生人數(105學年度)		1,282	1,399	1,391			989		1,143		
106.1	用電度數(kwh)	26,006.90	38,920.00	36,198.00	84,383.00	8,196.40	86,290.20	51,107.40	34,764.65	68,460.00	26,890.80	461,217.35
	用電金額(元)	93,124	139,362	129,615	302,152	29,349	308,981	183,001	124,483	245,136	96,289	1,651,492
	佔全校比率(%)	5.64%	8.44%	7.85%	18.30%	1.78%	18.71%	11.08%	7.54%	14.84%	5.83%	100%
	較上月增減%	-26.04%	-40.96%	-41.33%	-19.34%	-24.06%	-23.36%	-53.43%	-46.75%	-54.53%	-10.73%	-38.22%
	單位樓地板面積月 用電量(kwh/m ² .月)	3.10	1.94	2.93	4.27	1.52	5.94	2.95	2.06	3.33	設備用電	3.37
	人均月用電量 (kwh/人.月)		30.36	25.87	60.66			39.35		34.05		
經濟部公布同類型大學 EUI標準值(kwh/m ² .year)		56 kwh/m ² .year										
EUI標準值 月平均參考值		EUI / 12個月 = 4.67 kwh/m ² .month										
註：依據經濟部105年12月2日經授能字第10505016540號函所公布同類型大學用電指標EUI標準，本校EUI值修正為56(kwh/m ² .year)4.67 (kwh/m ² .month)。												



103年12月至106年1月各建物單位樓板面積月用電量

備註:

1.單位樓板面積月用電量單位為kwh/m².月。

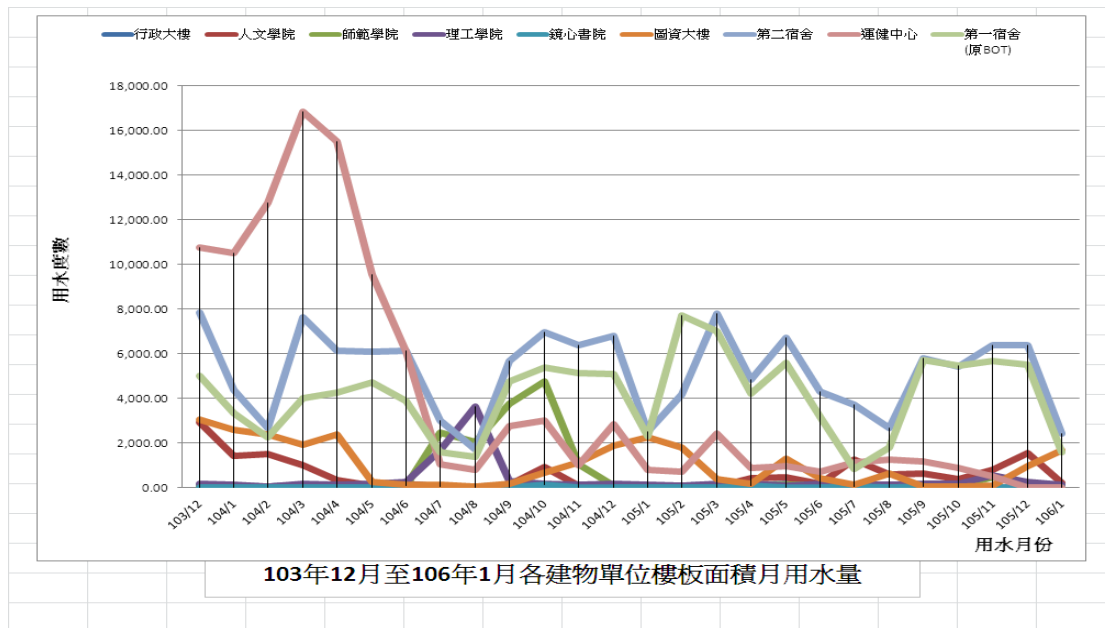
2.依據經濟部105年12月2日經授能字第10505016540號函所公布同類型大學用電指標EUI標準，本校EUI值修正為56(kwh/m².year)

4.67 kWh/m².month。

國立臺東大學校本部106年1月各建物用水一覽表

年/月	項目	建物	行政大樓	人文學院	師範學院	理工學院	鏡心書院	國資大樓	第二宿舍	運健中心	第一宿舍 (原BOT)	總計
	樓地板面積		8394.73	20094.67	12333.4	19776.7	5404.91	14520.16	17309.92	16867.76	20575.17	135277.42
	師生人數(104學年度)			1411	1455	1604			1059		926	
	師生人數(105學年度)			1,282	1,399	1,391			989		1,143	
106/1	用水度數(cmd)		76.00	225.00	168.00	132.00	18.00	1,667.00	2,434.00	0.00	1,613.00	6,333.00
	用水金額(元)		2,359	6,983	5,214	4,097	559	51,736	75,540	0	50,060	196,548
	佔全校比率%		1.20%	3.55%	2.65%	2.08%	0.28%	26.32%	38.43%	0.00%	25.47%	100%
	較上月增減%		-40.63%	-85.60%	-63.95%	-51.11%	5.88%	75.11%	-61.93%		-70.78%	-58.64%
	單位樓板面積月用水量 (cmd/m².月)		0.0091	0.0112	0.0136	0.0067	0.0033	0.1148	0.1406	0.0000	0.0784	0.0468
	人均月用水量 (cmd/人.月)			0.18	0.12	0.09			0.23		0.20	
自來水公司供水轄區 每人每日生活用水量			102年度：259公升/人.日 103年度：264公升/人.日									

備註：因校本部管溝內自來水管破裂造成105年12月水量增加，另運健中心的水錶壞了無法計算。



六、總務長室：

- (一)105 學年度第 2 學期子女教育補助費申請，請各單位於 106 年 3 月 13 日前，將相關文件送交人事室辦理。
- (二)本校附設實驗國民小學「教職員工(含約用人員)子女 106 學年度國小部及幼兒園新生入學意願調查表」，請於 106 年 3 月 7 日(星期二)前，送交人事室辦理。
- (三)本校編制內公務人員於本 106 年 11 月底前，每人學習時數應達 70 小時，與業務相關學習時數應達 65 小時，數位學習時數應達 10 小時，請同仁利用公餘時間學習。
- (四)105 學年度第 2 學期校園規劃委員會議，預訂於 106 年 2 月 24 日(星期五)下午 03 時 30 分召開。

參、臨時動議：

文財組長提：校本部防火管理人本人擔任已滿 2 年，建議重新更換人員。

決議：由營繕組林俊延組長接任防火管理人員。

肆、散會：上午 11 時 45 分。