

同學您好：

本校學雜費/住宿費/住宿保證金/學分費/學生會費等繳費單已自 104 學年度第 2 學期起改至合作金庫商業銀行下載，請至合作金庫銀行/繳費服務專區/學費代收網

<https://ars.tcb-bank.com.tw/school/Page/Main.htm> 點選「學生登入」，輸入資料後下載繳費單。(配合銀行代收系統，請用 IE 瀏覽器下載)

步驟一：登入畫面→學生登入



步驟二：選取大學→選取國立臺東大學學生會費/日間學制學雜費/進修學制學雜費/住宿保證金/學分費→輸入學號→輸入識別碼(即身分證字號，英文字母請大寫)



步驟三：確認學期及金額，列印繳費單

學年	學期	代收費用別	銷帳編號	繳費金額	繳款狀態	功能區
104學年	第一學期	學雜費	8954411000078	12,658	未在庫繳費	列印繳費單 eAtm繳費

◎如點選列印繳費單沒有反應，請做附圖之設定檢查，在「檔案下載」中點選啟用。

Windows Internet Explorer - 綜合代收入口網(學生)

http://asweb3/indent/Page/NSB1_1_600.aspx

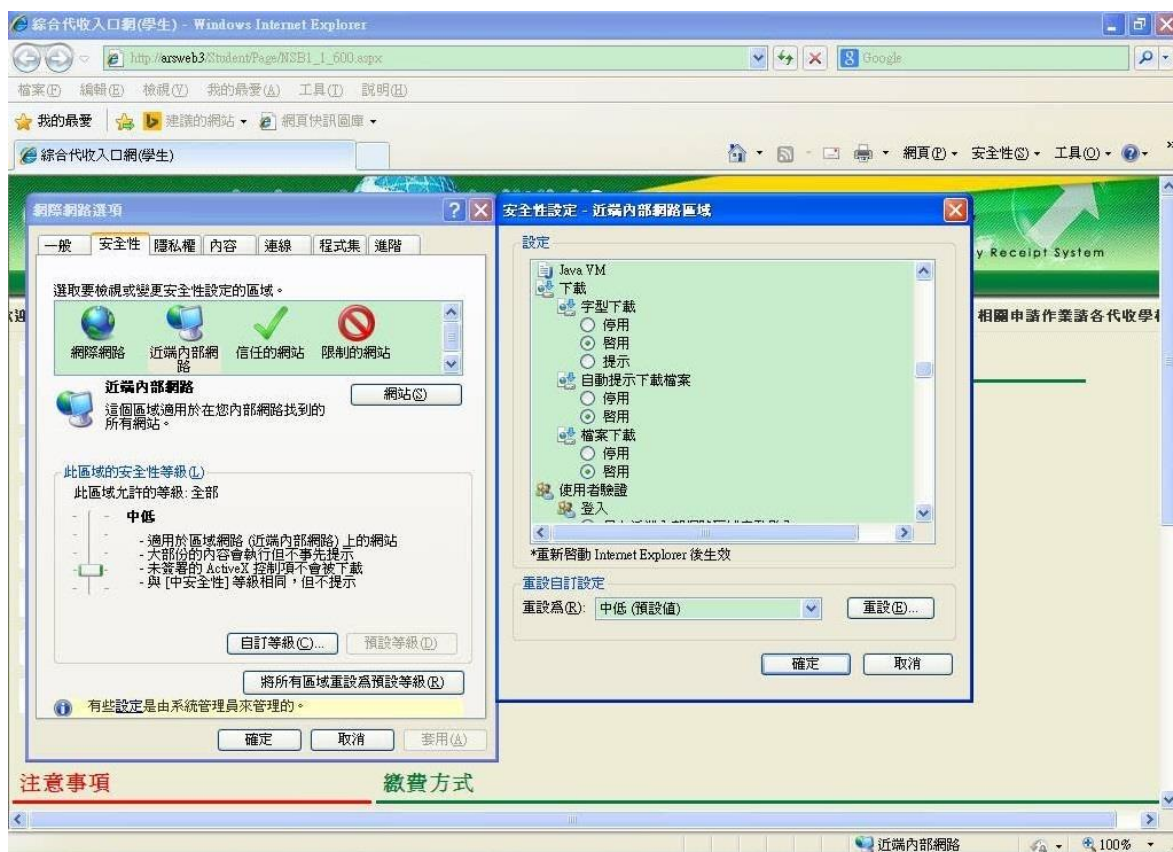
檔案(F) 編輯(E) 檢視(V) 我的最愛(A) 工具(T) 說明(H)

- 刪除瀏覽歷程記錄(D)... Ctrl+Shift+Del
- InPrivate 瀏覽(I) Ctrl+Shift+P
- 重新開啓上次的瀏覽工作階段(S)
- InPrivate 篩選 Ctrl+Shift+F
- InPrivate 篩選設定(O)
- 快顯封鎖程式(F)
- SmartScreen 篩選(T)
- 管理附加元件(A)
- 相容性檢視(V)
- 相容性檢視設定(B)
- 訂閱此摘要(P)...
- 摘要搜索(S)
- Windows Update(U)
- 開發者工具(L) F12
- Windows Messenger
- 診斷連線問題...
- 網際網路選項(O)

學號:

識別碼:

(若不知登入識別碼，請洽詢學校相關人員)



※繳費說明：

- 一、請於繳費期限內至合庫 <https://ars.tcb-bank.com.tw/school/Page/Main.htm> 下載繳費單後至全省各合作金庫繳納(免匯費)，請務必確認註冊單內的繳費項目及金額。
(配合銀行代收系統，請用 IE 瀏覽器下載)
- 二、臨櫃繳款：持繳費單至合庫各分行繳納，如向其他銀行、農會繳納，請另填匯款申請書(需另付匯費)，摘要欄註明學生姓名、學號及班別。
- 三、郵局及超商繳款：全省郵局、超商(7-11、全家、萊爾富、OK)皆可繳款，但需自行負擔手續費或處理費用。
- 四、eATM 繳款：使用任何一家銀行發行的晶片金融卡及晶片金融卡讀卡機，進入合庫網站 www.tcb-bank.com.tw 登入合庫 eATM，繳款步驟：1.將讀卡機與電腦連接並插入晶片金融卡，輸入晶片卡密碼。2.選擇「繳費」從學雜費項目點選學校。3.輸入繳費單上的繳款帳號(即銷帳編號)及繳費金額。4.完成繳款。
- 五、使用自動櫃員機(ATM)繳款者，依繳費單所列金額繳付，不受 3 萬元之限制。ATM 繳款步驟：1.插入金融卡→輸入密碼→選擇其他服務→繳費。2.為本行卡使用本行 ATM 時請選擇本行其他轉入帳號，其他行卡請輸入轉入行代號 006。3.轉入帳號：本單上繳款帳號(即銷帳編號)共 13 碼。4.繳款金額：本單上應繳總金額。
- 六、匯款：限跨行匯款(匯款單需填入)1.銀行代號：006。2.解付款處：合庫東台東分行。3.繳費單上之繳款帳號(即銷帳編號)。4.收款人：國立臺東大學。5.金額：應繳總金額(需匯款手續費用)。
- 七、信用卡繳費：進入 27608818 繳費平台(網址：www.27608818.com)或撥語音繳費專線(02)2760-8818，輸入學校代碼：8814602125 <合庫銀行代收學校專用代碼>，

學生繳款帳號：請參照【繳費單】之繳款帳號(即銷帳編號)。

八、e-bill 繳款：合庫客戶可使用智慧型手機(如 iphone、Android 作業平台手機)連結至 e-bill 全國繳費網，進行繳費。

九、繳費單收據請自行妥善保存。

十、延畢生(學士班)請先完成第一階段註冊費後，待加退選結束後進行第二階段繳費，欲**辦理就學貸款者**，請於就貸辦理期間至註冊組改單。

十一、進修學士班(夜間班)**延畢生**，仍需繳交第一階段註冊費後再繳交學分費。

十二、若對繳費單上金額有疑問請依各項辦理內容洽詢 089-318855，分機代號：
出納組(繳費問題)1321、1322；生輔組(住宿 7010、學生團體保險 1236)；課外組(學生會費 1211、就學貸款 1212、學雜費減免 1213)；註冊組(學雜費、學分費)1123；課務組(音樂系學分費)1112。